

CARNAC (56)

Mission de maîtrise d'œuvre : Réhabilitation de la liaison bourg-plage et du secteur Nord de l'église

AVANT PROJET
REUNION PUBLIQUE DU 28 JUIN 2018



ddi
Environnement
DCI Environnement
18 rue de Locronan
29 00 QUIMPER
Tél : 02 98 52 00 87

Lorraine DONDAINAS
Tél : 06 77 28 12 83
l.dondainas@ddci-environnement.fr

Nicolas TEXIER
Tél : 06 07 82 76 28
n.texier@ddci-environnement.fr

Ronan L'HENAFF
Tél : 07 84 08 62 38
r.lhenaff@ddci-environnement.fr

API City
Architecture Paysage Ingénierie

API City
25 av des Hortensias
44500 La Baule

Jean-Baptiste BOUYER
Tél : 06 87 42 37 76
contact@api-city.fr

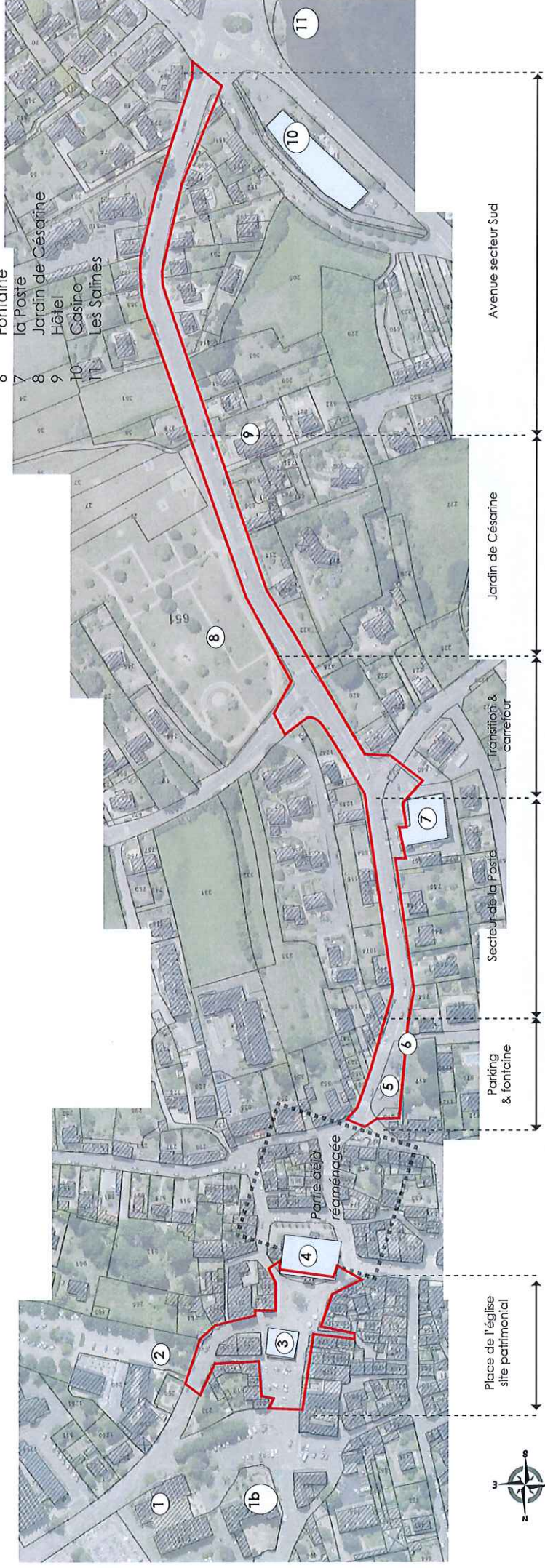
VILLE de CARNAC

MAIRIE DE CARNAC
PLACE DE LA CHAPELLE
56341 CARNAC CEDEX
02 97 52 06 86

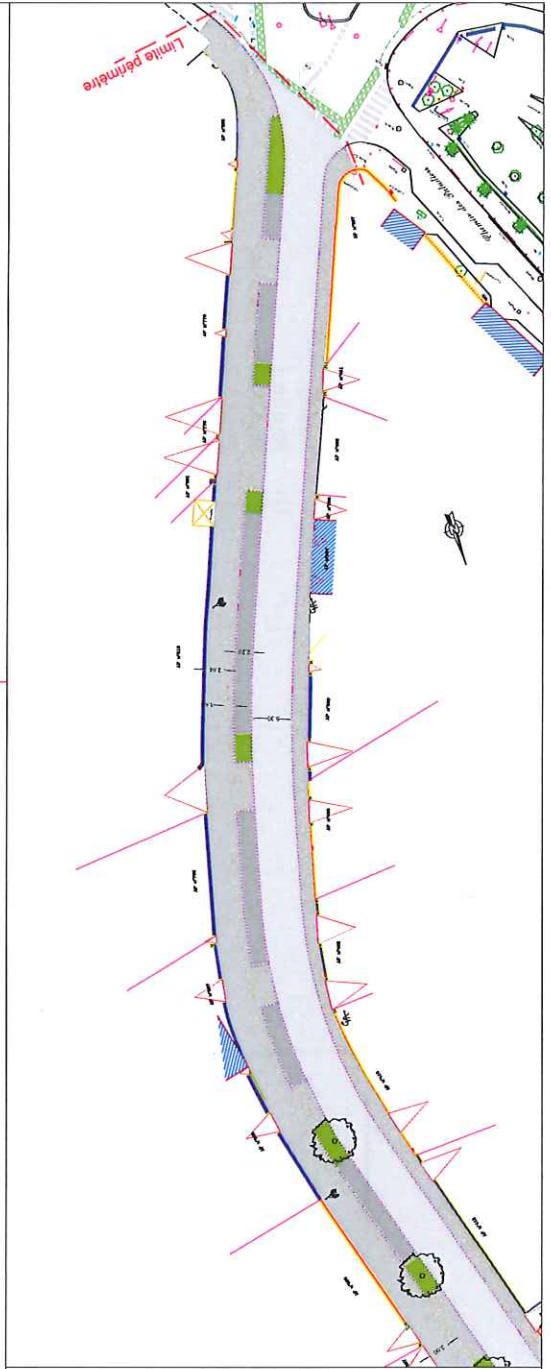
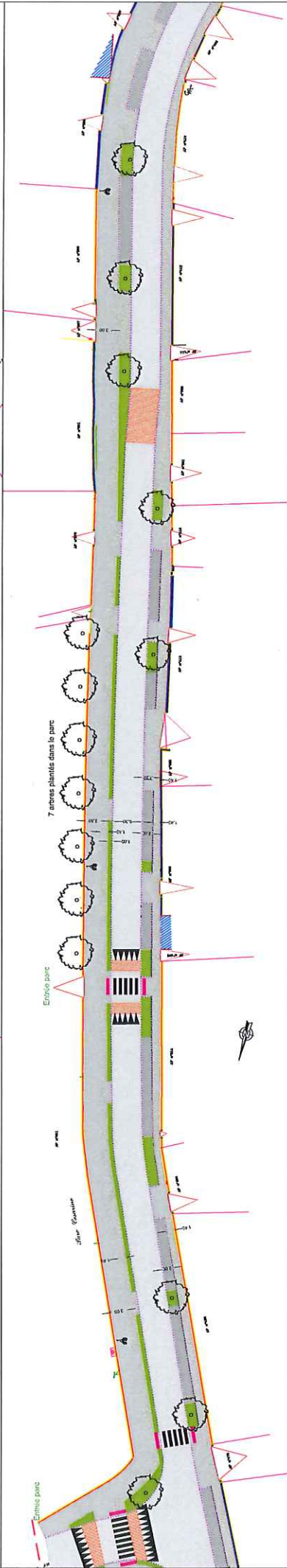
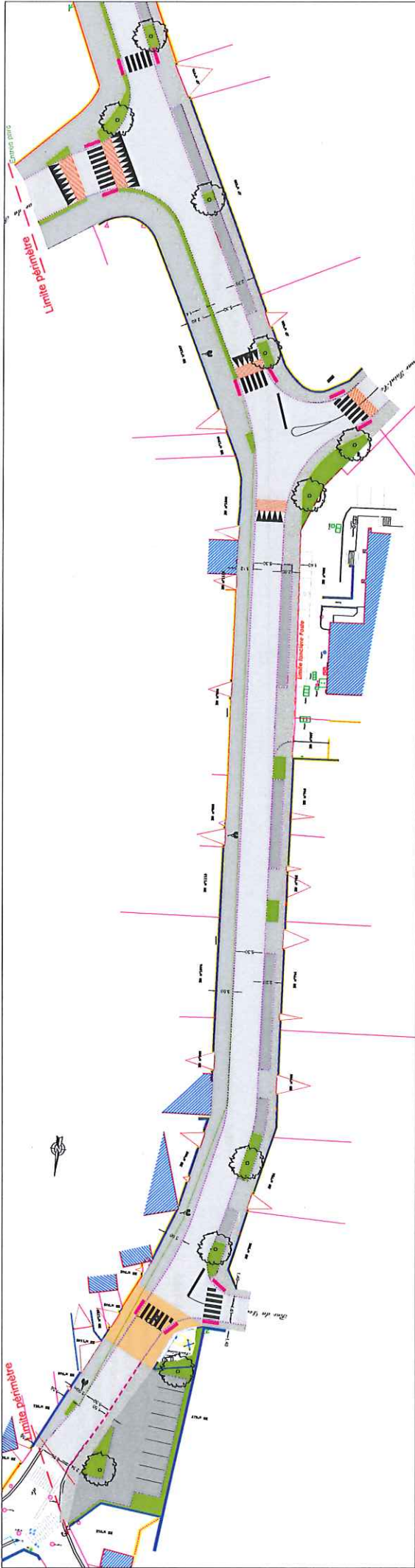
EMPRISE DU PROJET & OBJECTIFS GÉNÉRAUX

- 1 Mairie
- 1b Musée
- 2 Parking des Lucioles
- 3 Office du tourisme
- 4 Eglise Saint Cornély
- 5 Espace de stationnement
- 6 Fontaine
- 7 la Poste
- 8 Jardin de Césarine
- 9 Hôtel
- 10 Casino
- 11 Les Salines

Le projet concerne la réhabilitation de 1 km de voie reliant la place nord de l'église à l'entrée du giratoire des Salines. Le périmètre de l'opération inclut le traitement de l'Avenue de la Poste ainsi que le traitement de la place Nord de l'église et de ses rues adjacentes.



- Mise en valeur de l'église
 - Élargir la perception du bourg
 - Étudier la reprise de la casquette du bâtiment de l'OT
 - Création d'un espace partagé
 - Revoir les circulations
 - Optimiser le stationnement et assurer la visibilité des espaces de stationnement
 - Trouver une cohérence avec les aménagements récents (rue Saint Cornély, Sud église)
- Futur point de départ des voies cyclables et piétonnes
 - Réorganisation du stationnement
 - Mise en valeur de la Fontaine
 - Création de cheminements doux confortables (vélos et piétons)
 - Conservation d'espace de stationnement
- Créer des traversées sécurisées pour les cycles et piétons
 - Anticiper les futures liaisons cyclables rues St Colomban et du Roer
- Création de cheminement doux en site propre (piste cyclable séparée de la chaussée)
 - Créer un lien avec le Jardin de Césarine
 - Gérer la fluidité de la circulation
 - Conserver du stationnement
- Gérer la fluidité de la circulation
 - Conserver du stationnement



LEGENDE

Revêtement	Bordures	Divers
Voie Enrobée	Bordure Granit largeur 25cm	Marches
Stationnement Enrobés	T2 Granit	Dalles Podotactiles
Trottoir Enrobé	CC1 Béton	Arbres à planter
Trottoir Enrobé Pincé		
Béton bouchardé		
Montre Hydraulique		
Espace Vert		

DCI ENVIRONNEMENT
 Département du Morbihan
 VILLE DE CARNAC
 Rénovation de la liaison bourg-plateau
 et du secteur Nord de l'église

AVP

ECHELLE : 1/250

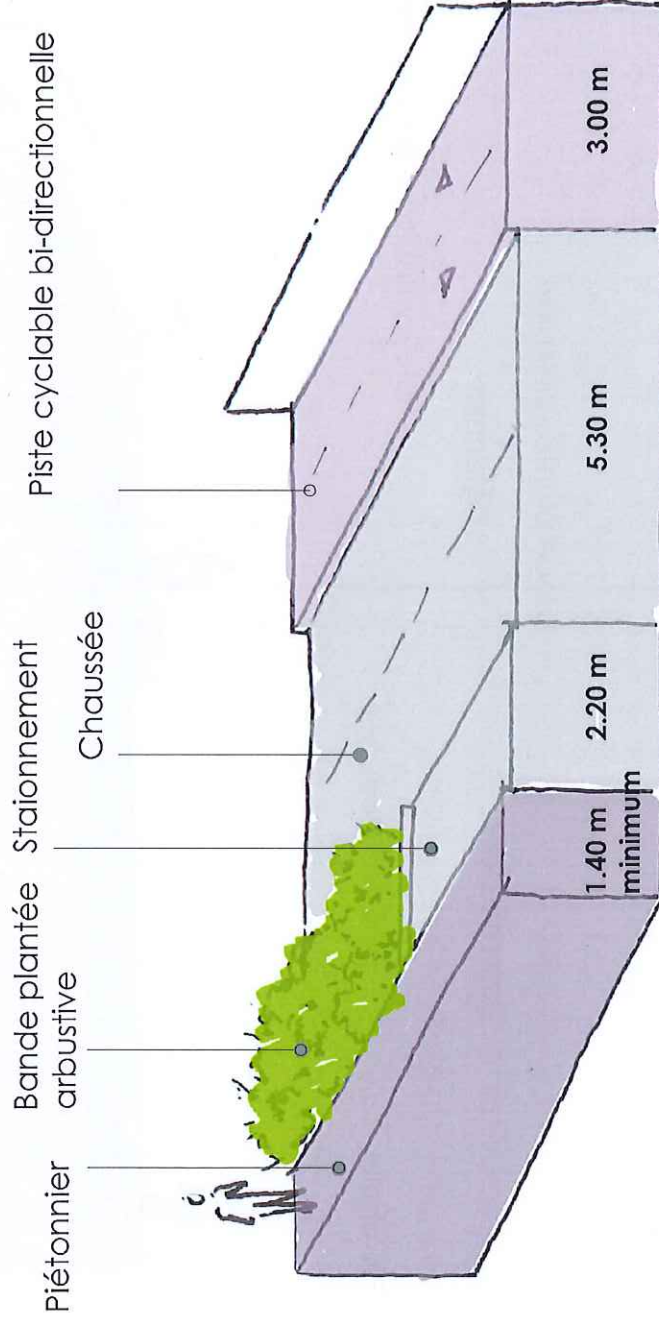
PLAN D'AMÉNAGEMENT
 DE L'AVENUE DE LA POSTE
 Vue en Plan

Indice : B
 Dossier n° : MOE /
 Cadrage par : JULIEN
 Mise à jour : R. CLOUARD

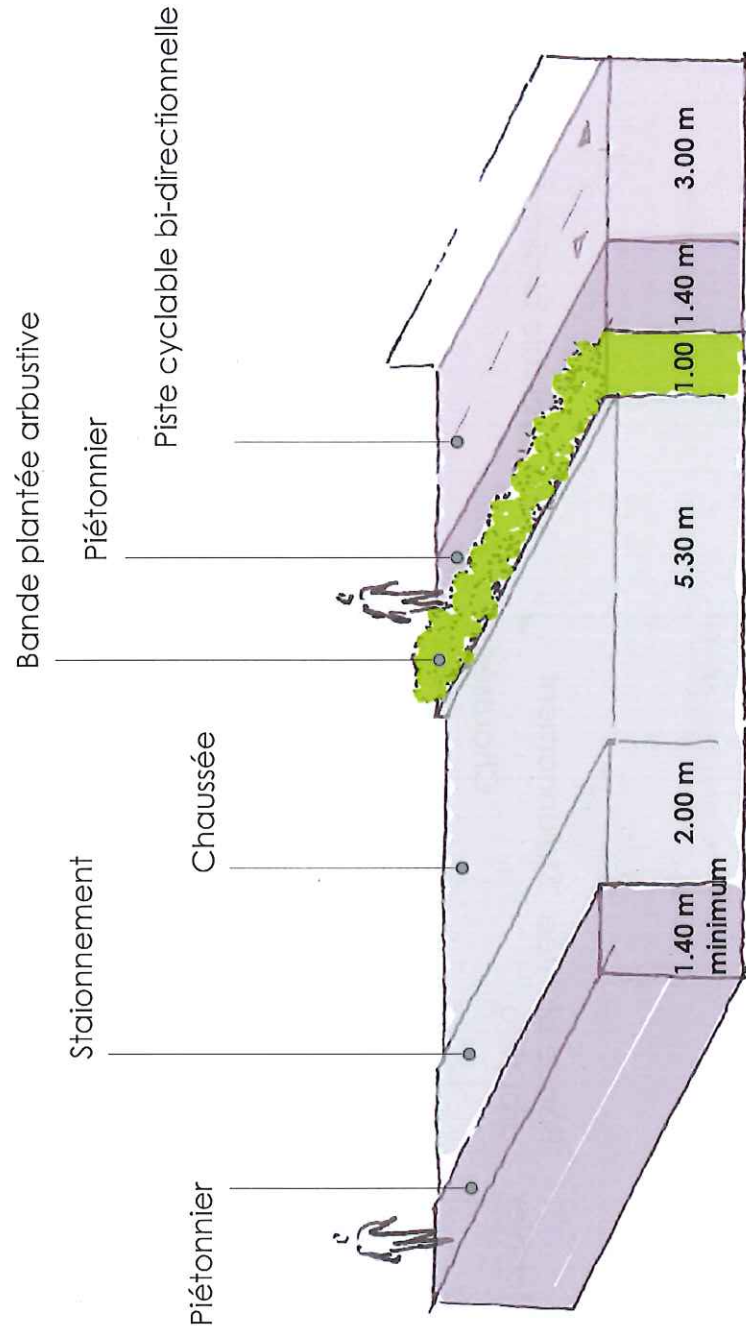
dti
 Environnement
 10 rue de la Poste
 56100 Carnac
 Téléphone : 02 97 82 11 11
 Fax : 02 97 82 11 12
 www.dti-morbihan.com

APICITY
 10 rue de la Poste
 56100 Carnac
 Téléphone : 02 97 82 11 11
 Fax : 02 97 82 11 12
 www.apicity.com

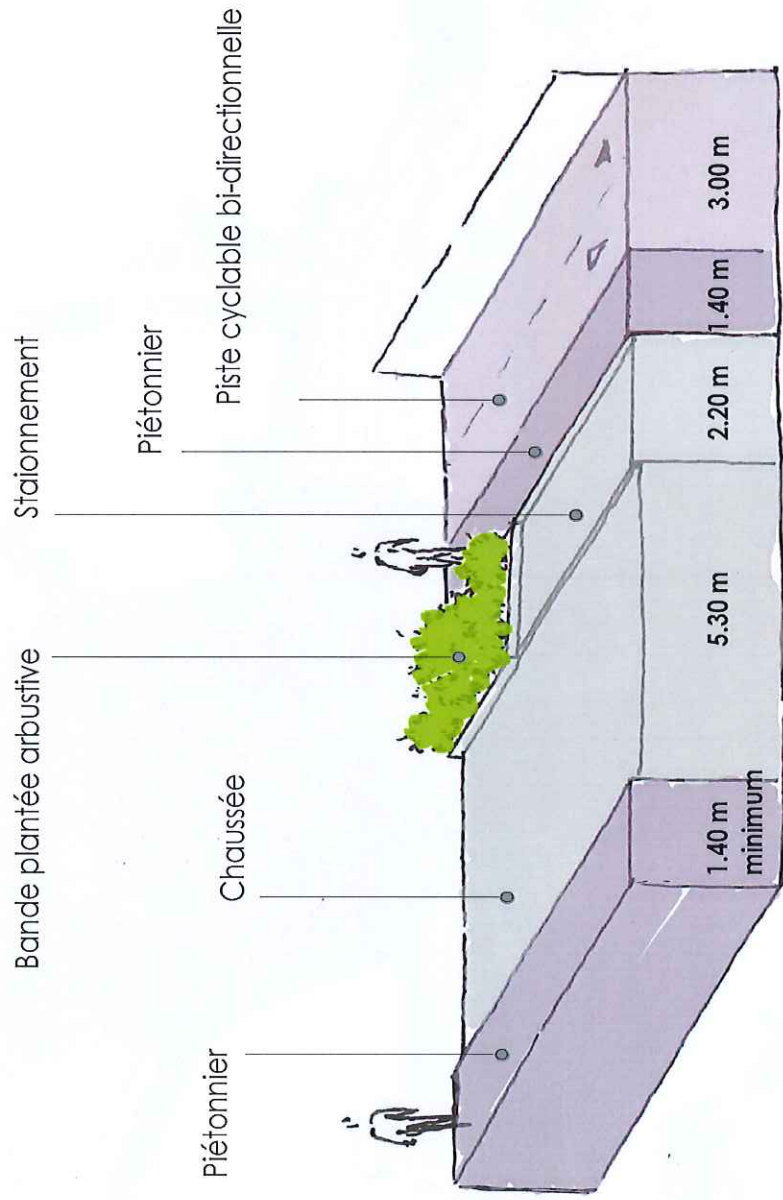
AVENUE DE LA POSTE - SECTION NORD

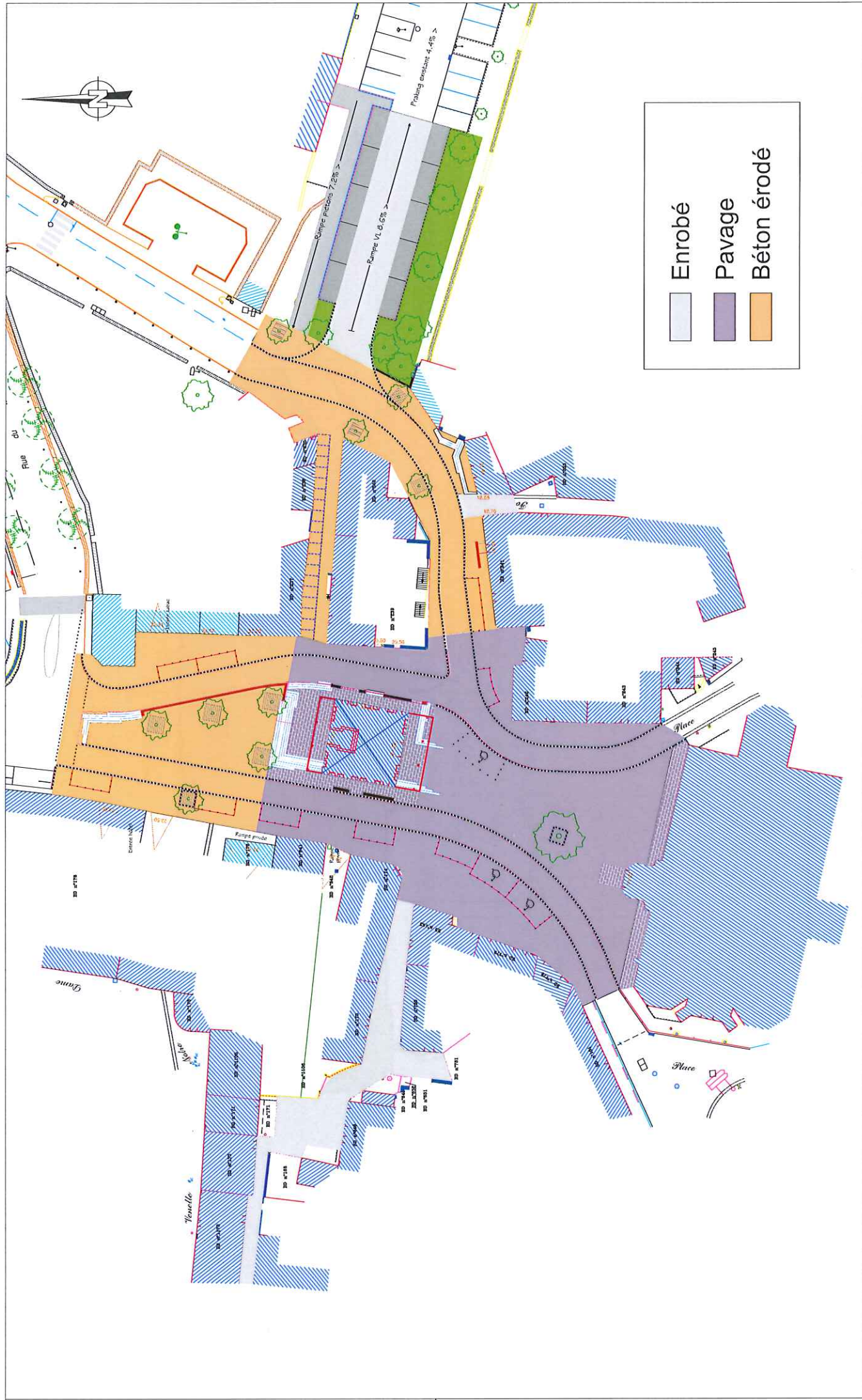





AVENUE DE LA POSTE - SECTION CENTRALE



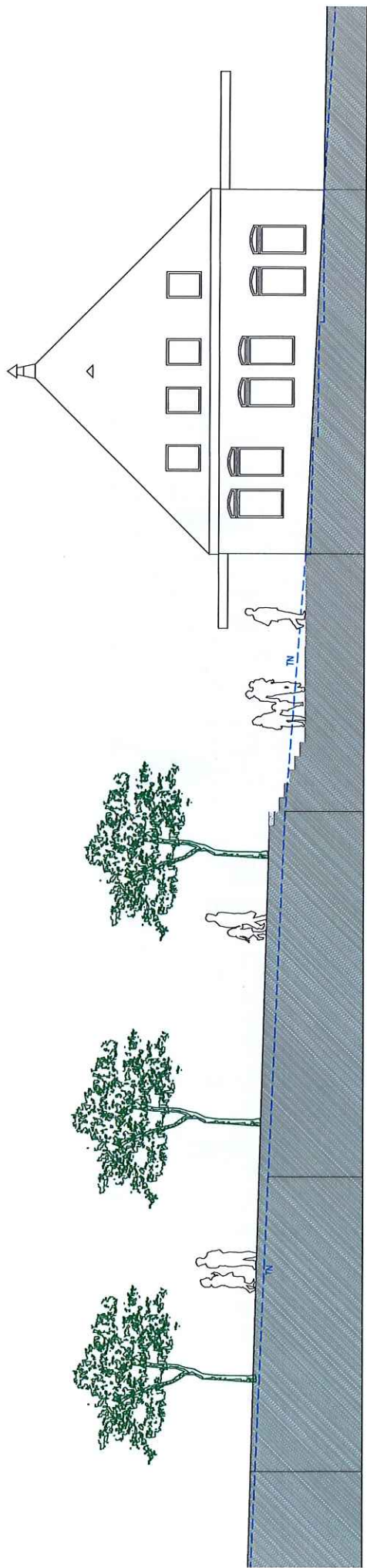
AVENUE DE LA POSTE - SECTION SUD





	Enrobé
	Pavage
	Béton érodé

PLACE DE L'EGLISE - VUE EN COUPE

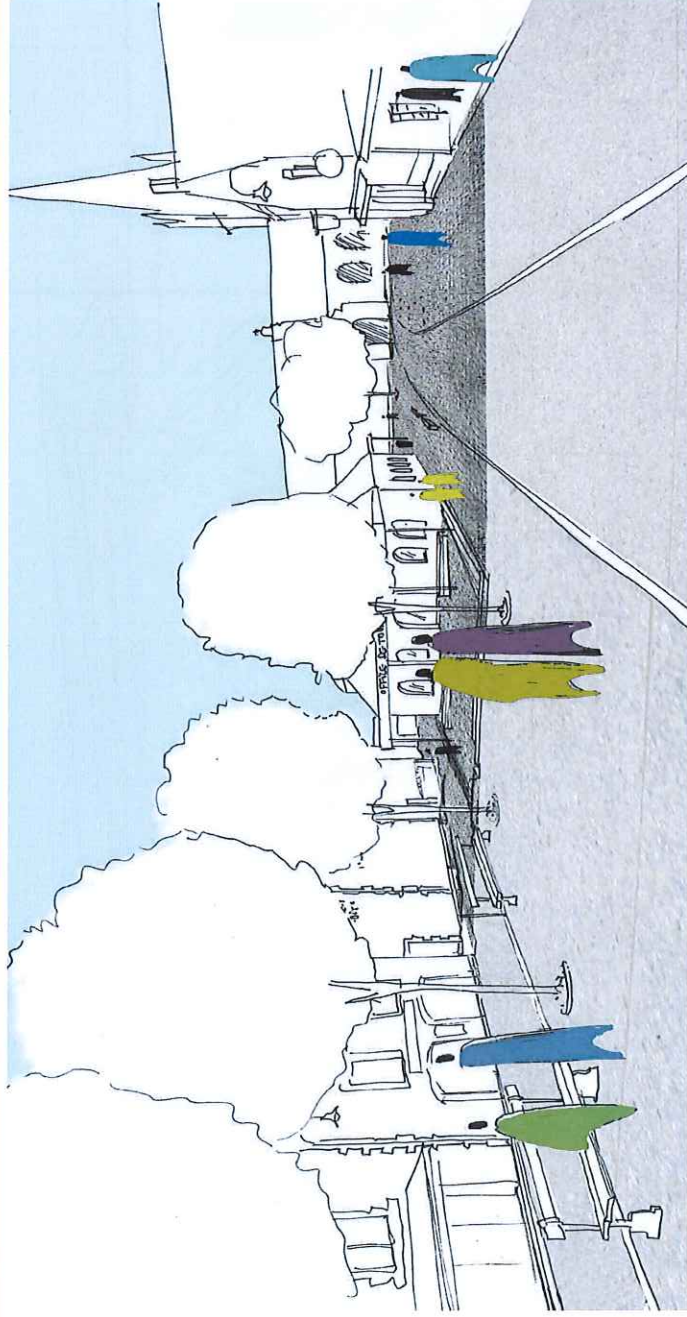


PLACE DE L'EGLISE - CROQUIS D'AMBIANCE

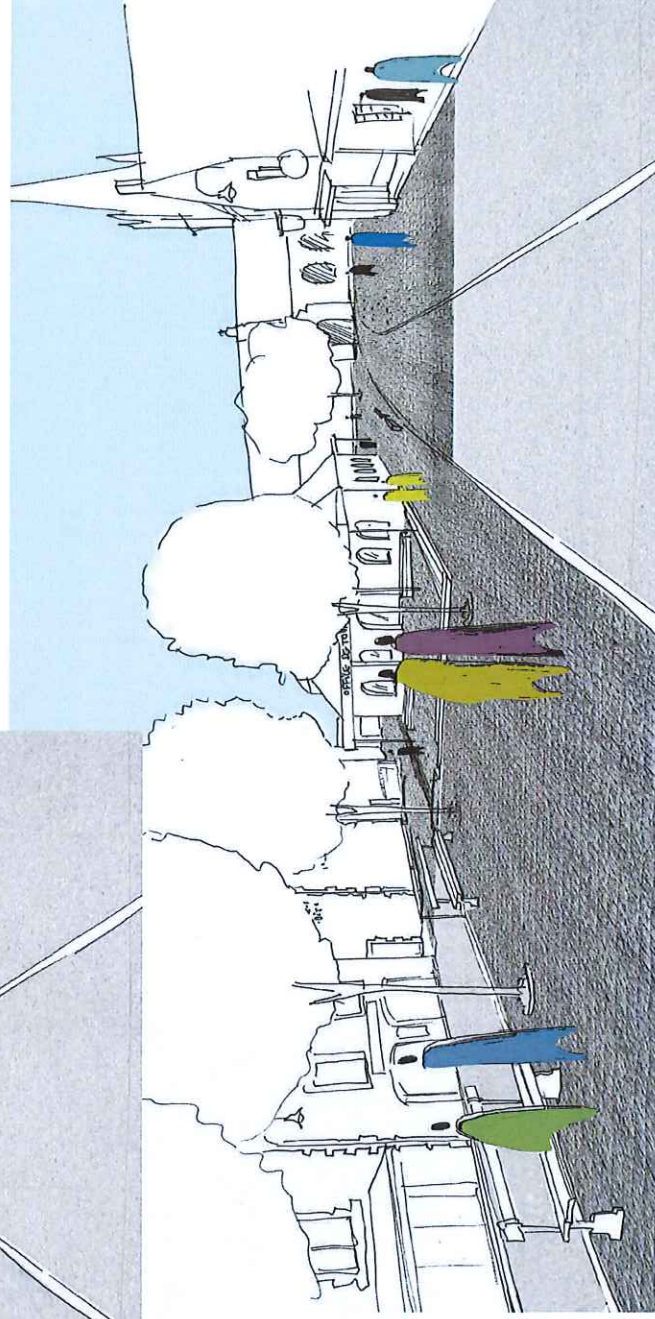


Office du tourisme Sud

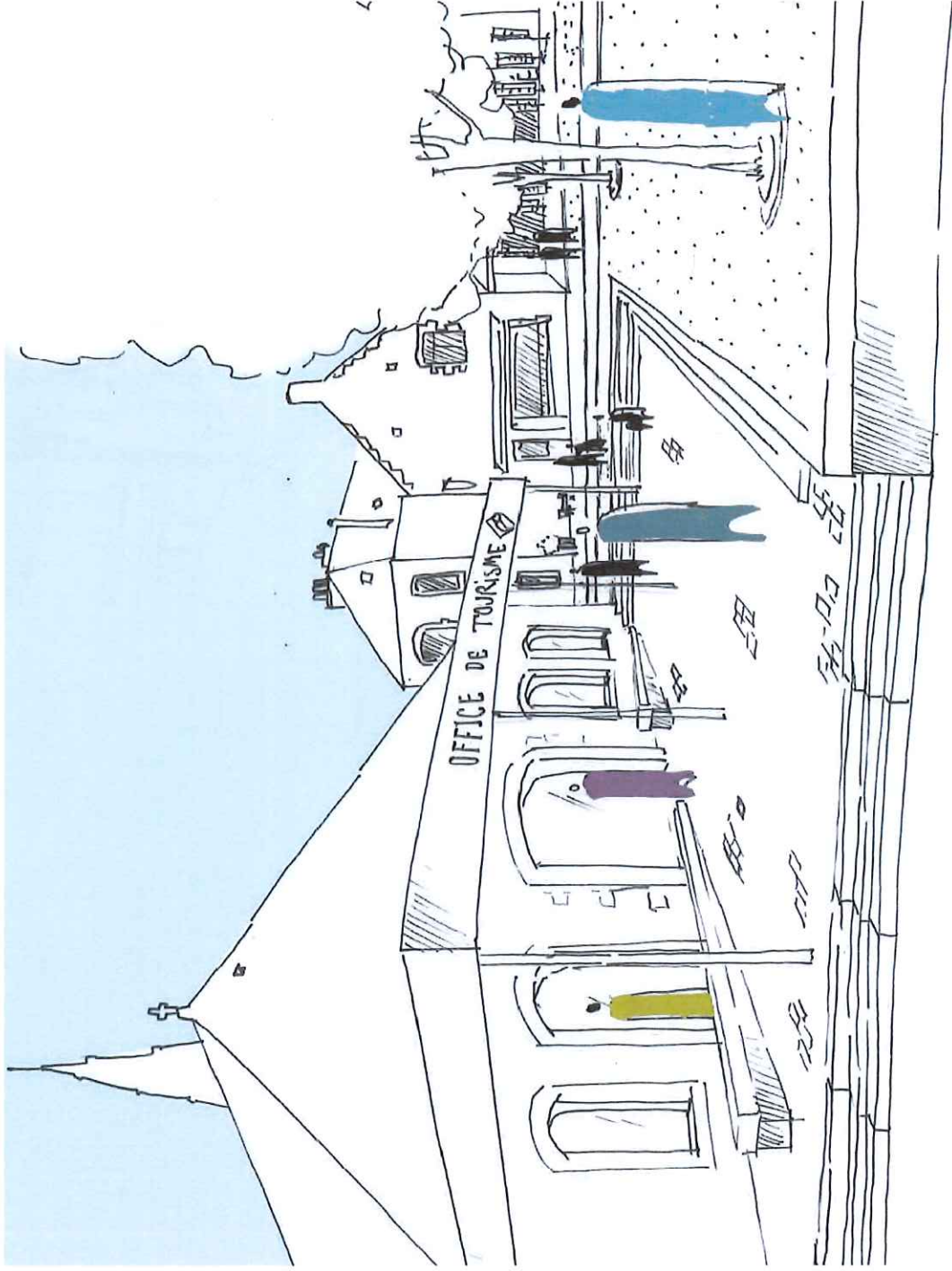
PLACE DE L'EGLISE - CROQUIS D'AMBIANCE



Nord de la place

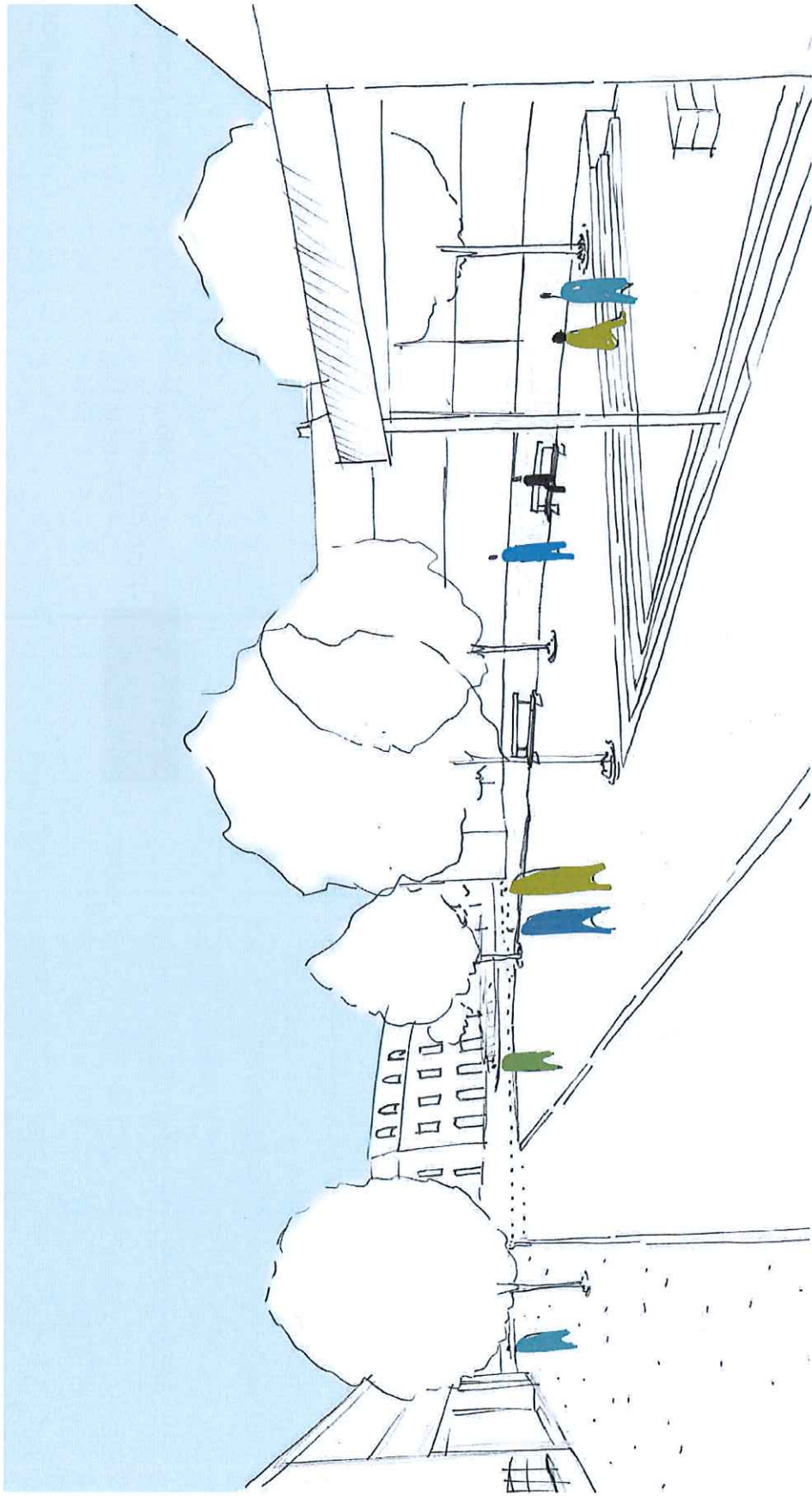


PLACE DE L'EGLISE - CROQUIS D'AMBIANCE



Office du tourisme Nord

PLACE DE L'EGLISE - CROQUIS D'AMBIANCE



Nord de la place

Carnac (56)

Mission de maîtrise d'œuvre : Réhabilitation de la liaison bourg-plage et du secteur nord de l'église

Avant-Projet Éléments spécifiques à l'office du tourisme



MAIRIE DE CARNAC
PLACE DE LA CHAPELLE
56341 CARNAC CEDEX
02 97 52 06 86



API City
25 av des Hortensias
44500 La Baule

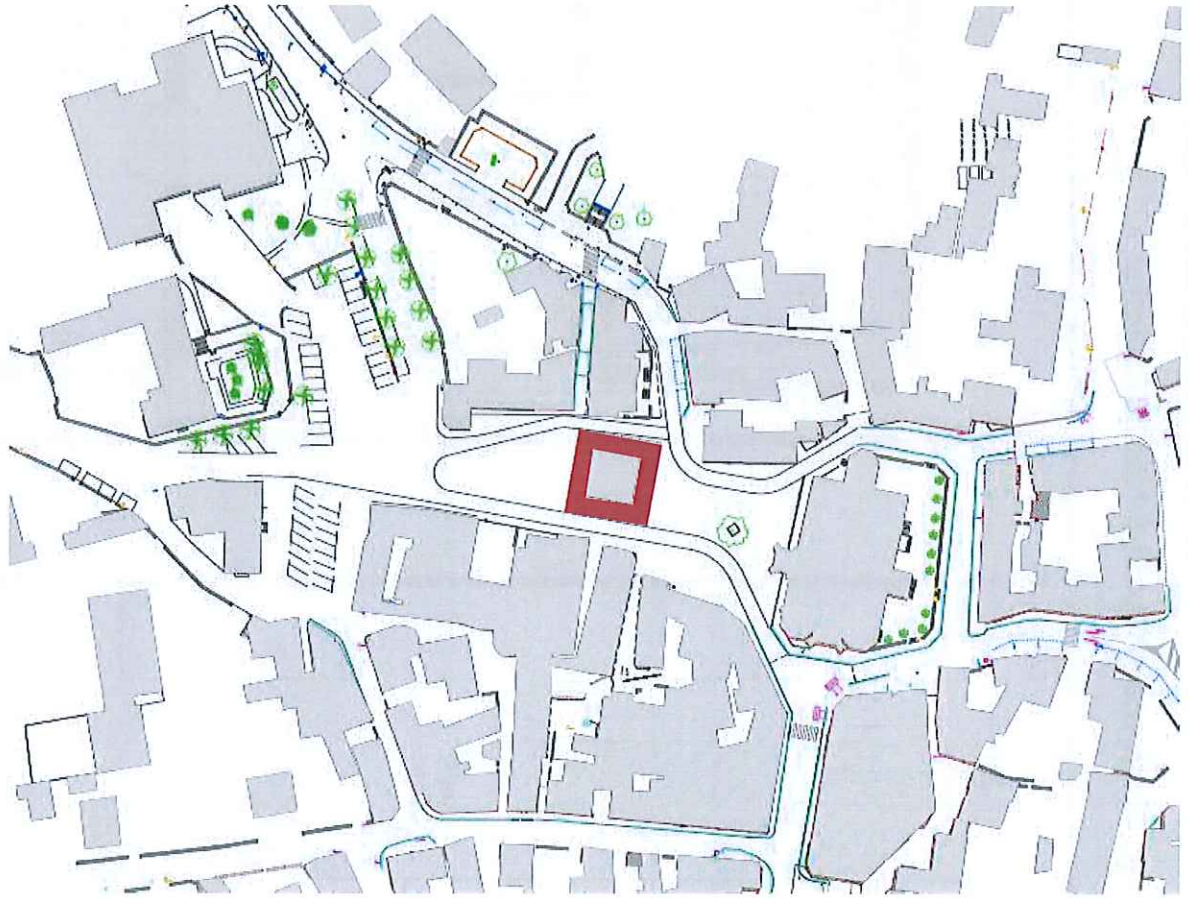
Jean-Baptiste BOUYER
Tel : 06 87 42 37 76
contact@api-city.fr



DCI Environnement
18 rue de Locronan
29 00 QUIMPER
Tél : 02 98 52 00 87

Lorraine DONDAINAS
Tél : 06 77 28 12 83
l.dondainas@dci-environnement.fr

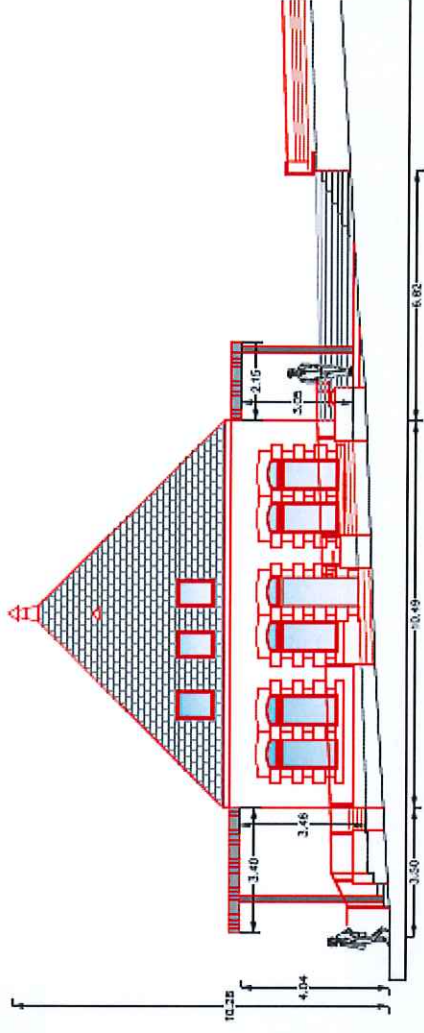
Ronan L'HENAFF
Tél : 07 86 08 62 38
r.lhenaff@dci-environnement.fr



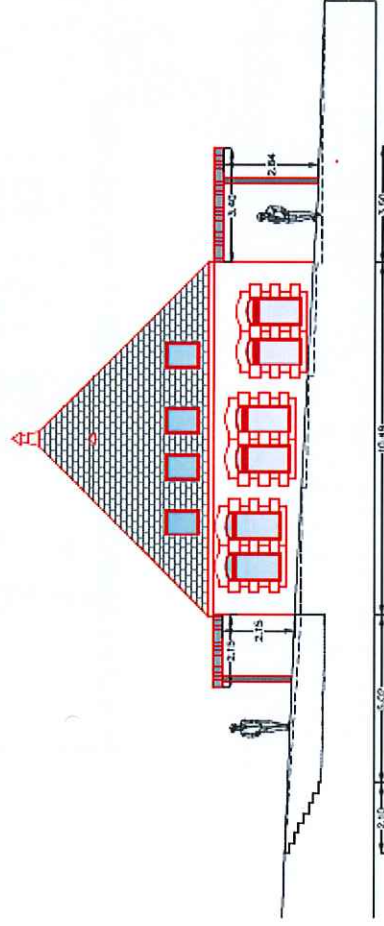
■ Bâti existant démoli, Surface : 188m²

Surface de plancher démolie : 0m²

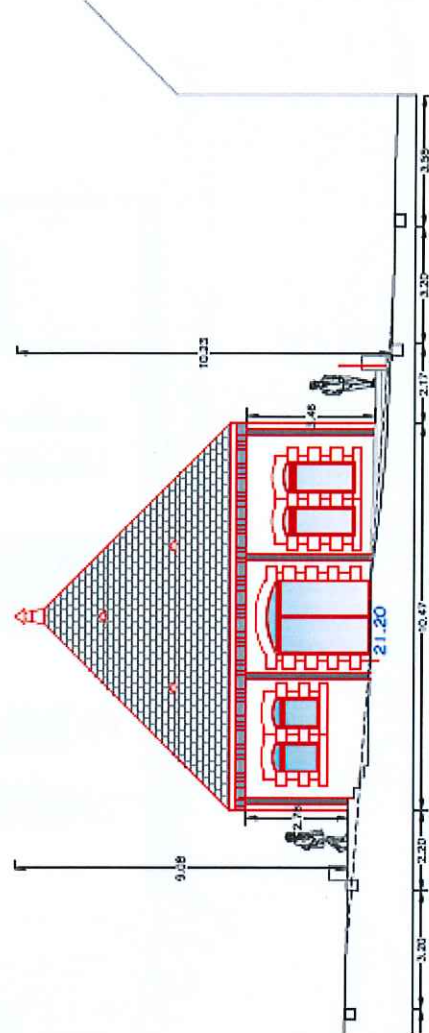




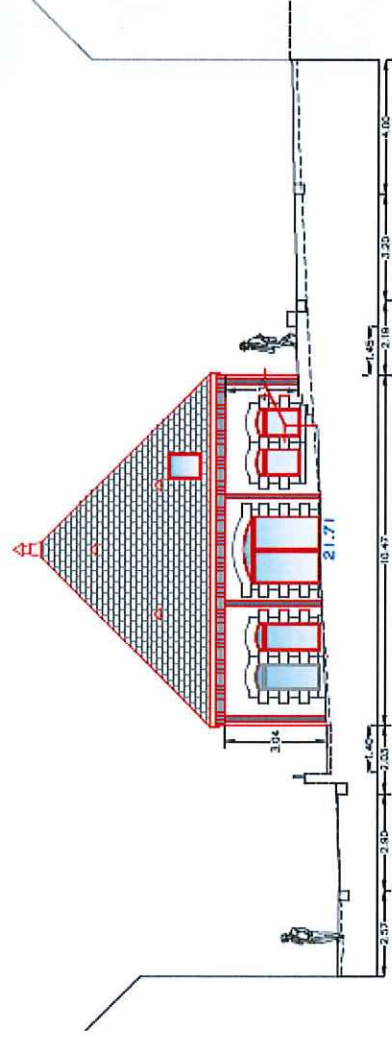
Façade PROJET Est



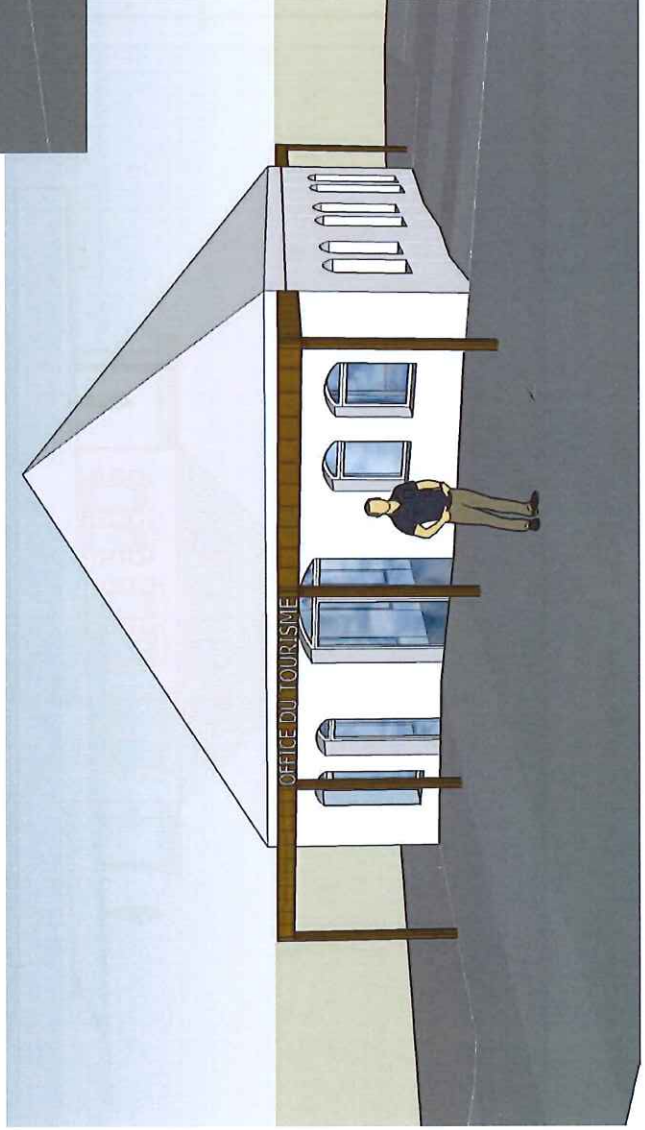
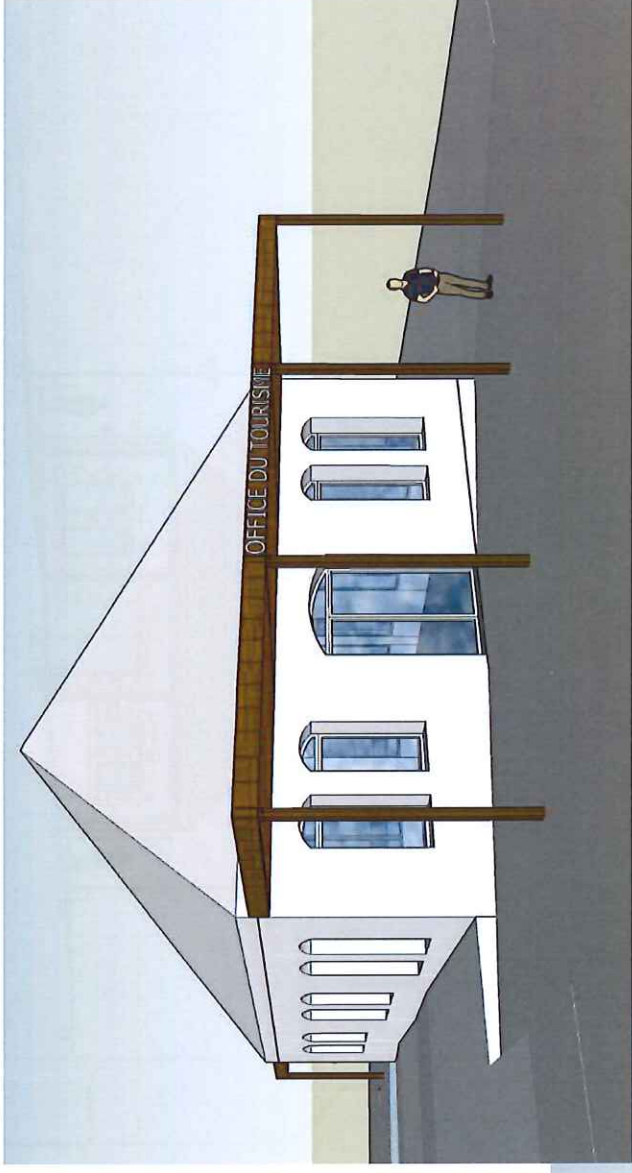
Façade PROJET Ouest



Façade PROJET Sud

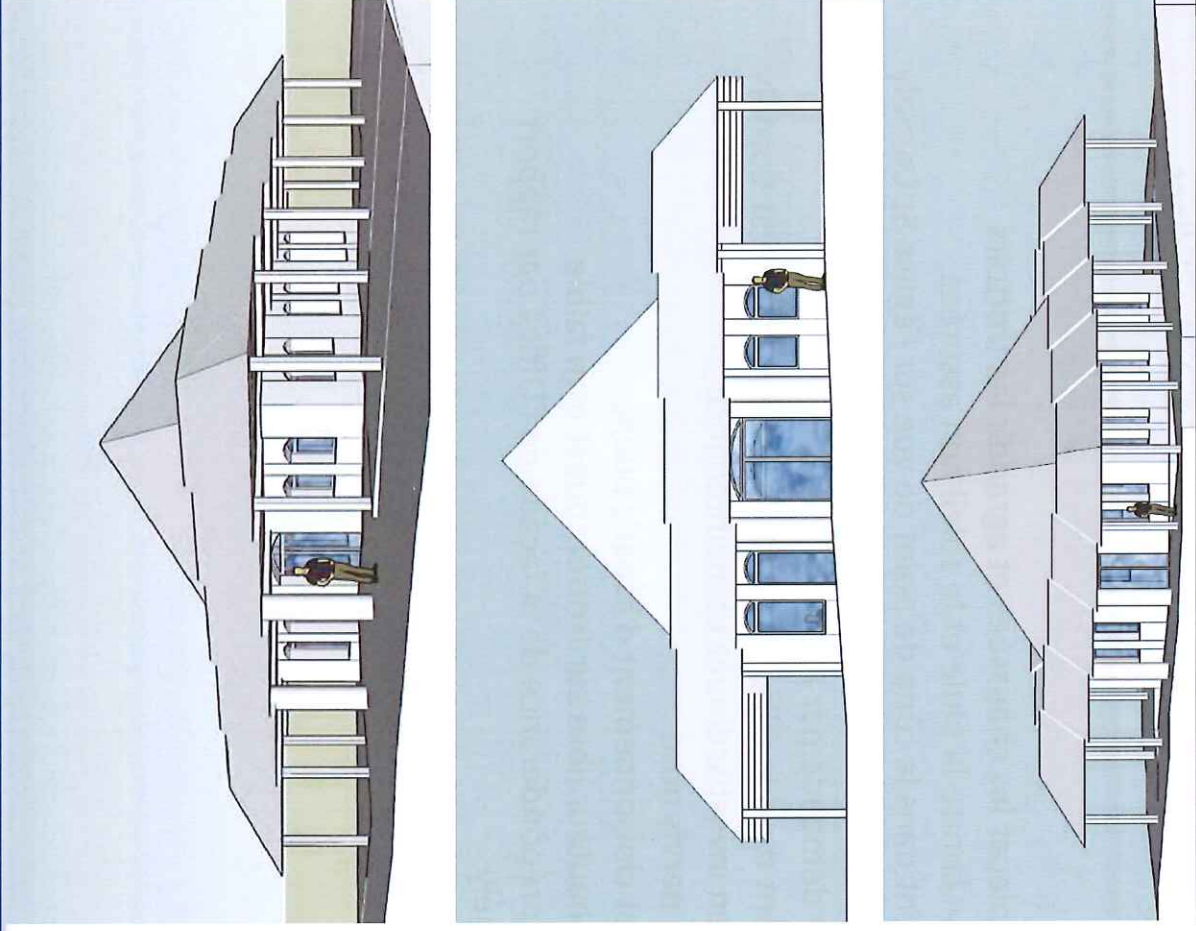


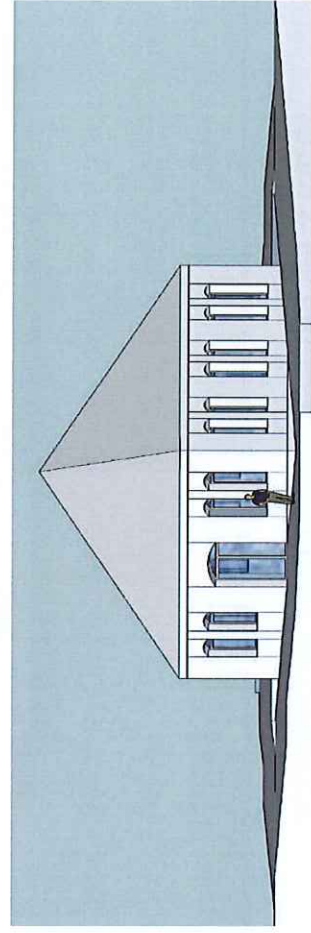
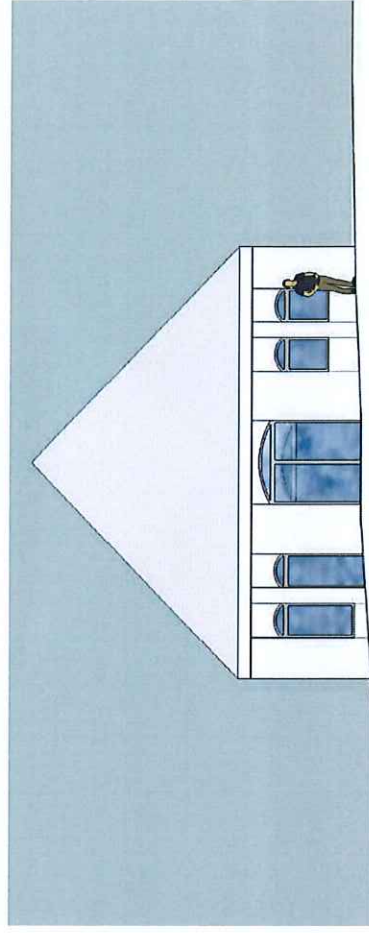
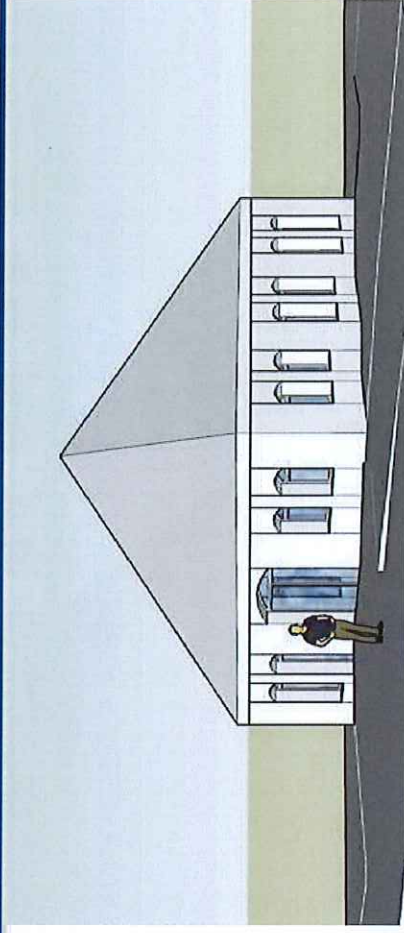
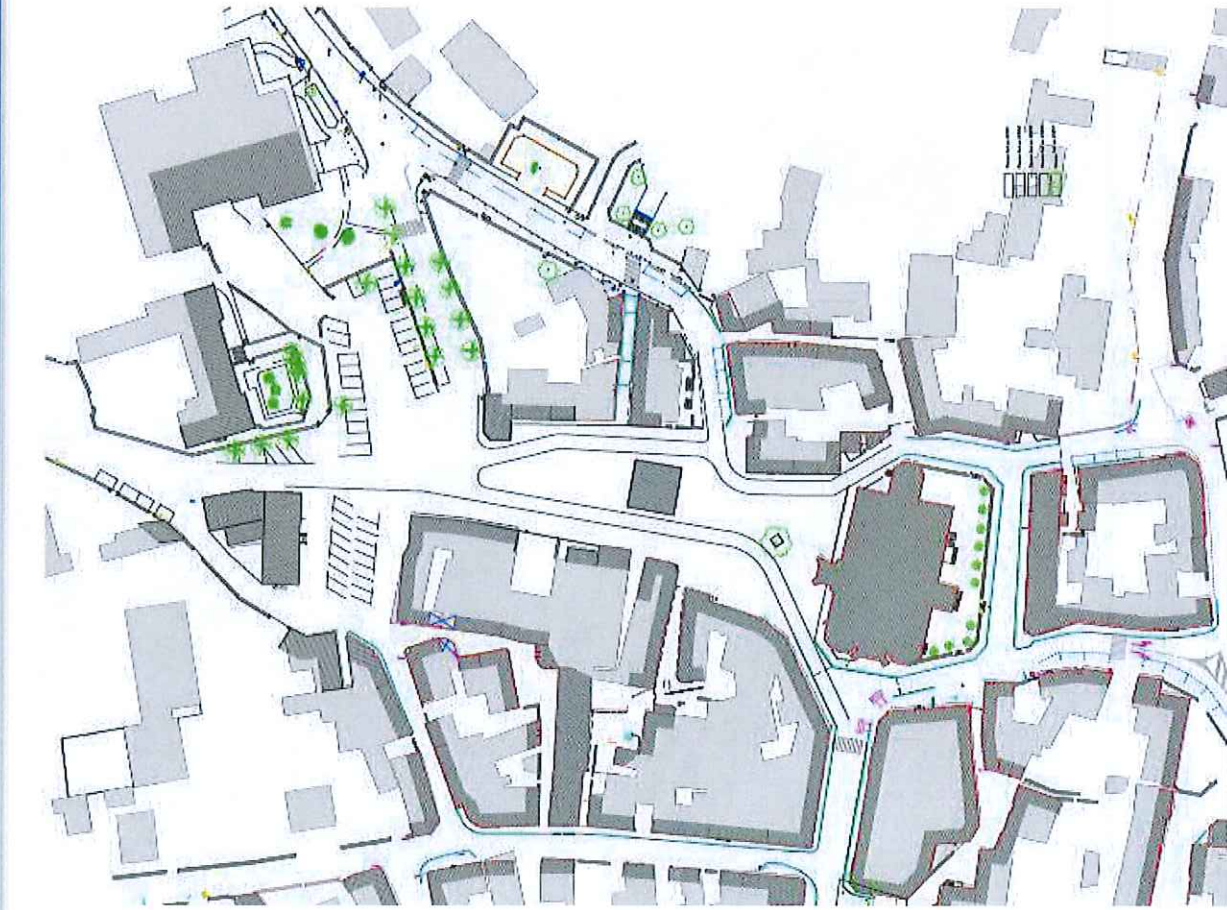
Façade PROJET Nord



Liste des solutions étudiées dans le cadre du diagnostic, non retenues :

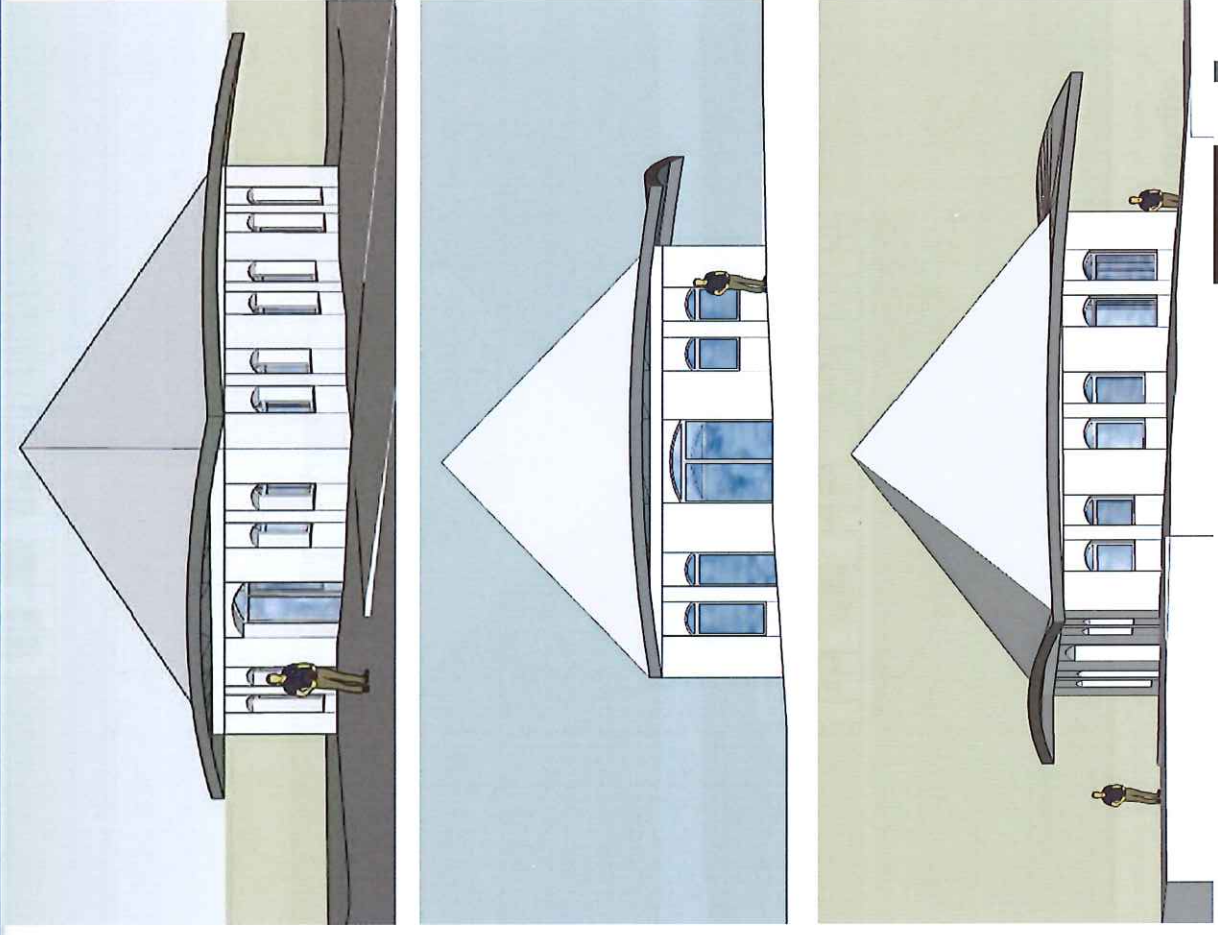
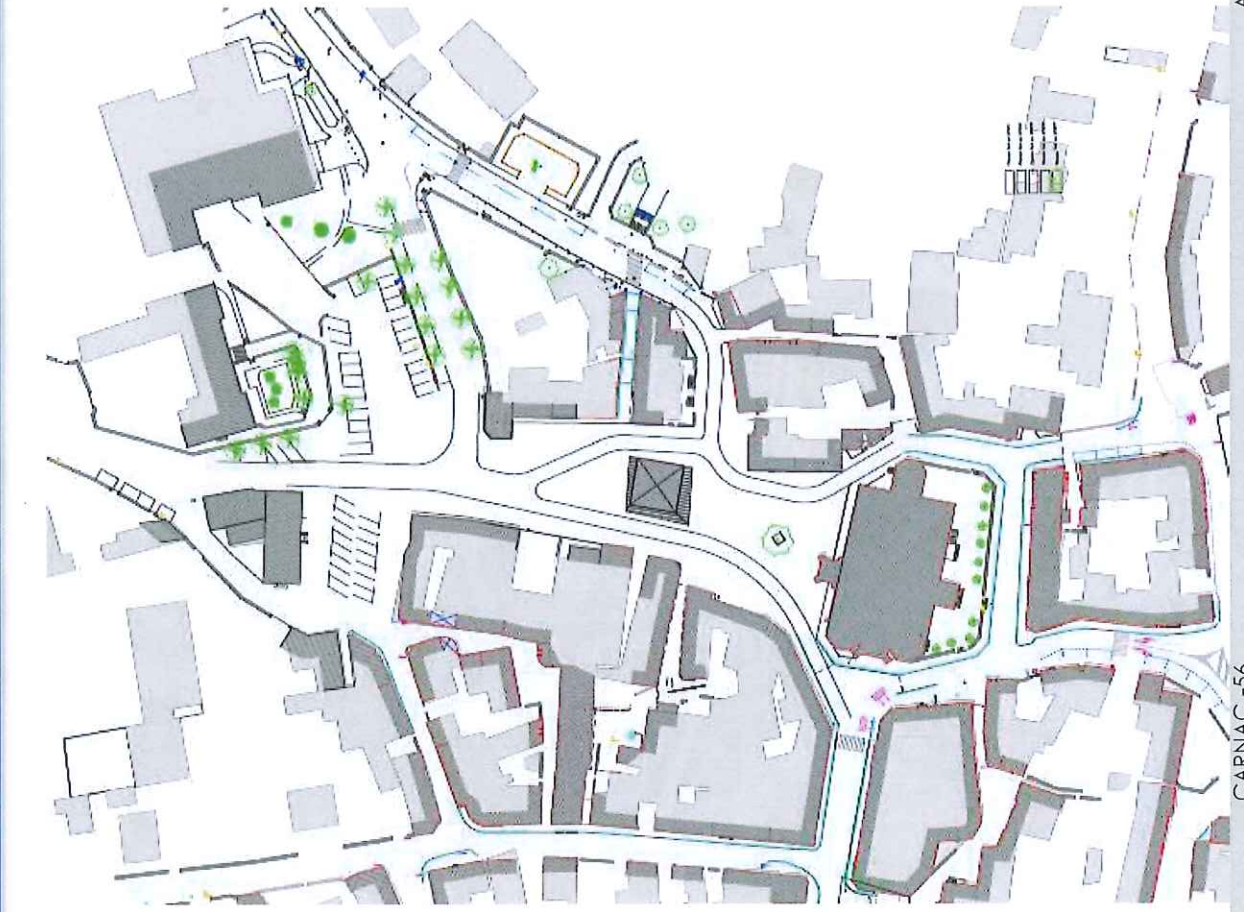
- Conservation de l’auvent actuel
 - Suppression de l’auvent
 - Auvent sur 3 faces
 - Auvents nord et sud reprenant l’orientation Est-ouest : composition en désaccord avec le parti d’aménagement parallèle à l’église St Cornély demandé par ABF
 - Auvent fin sur les quatre faces
 - Auvent bio-climatique
 - Toiture de Halles
 - Toiture de Halles avec débord
 - Toiture de Halles avec colonnes
- impossibilité de déplacer les chaussées et agrandir les trottoirs
 - usages et protection contre la pluie et le soleil non assurées
 - présence d’un auvent dans le cône de point de vue sur l’église St Cornély
 - présence d’un auvent dans le cône de point de vue sur l’église St Cornély
 - solution couteuse en investissement et maintenance
 - impact faible sur le parvis nord
 - solution couteuse et cloisonnement d’espace public
 - solution couteuse, hauteur libre sur trottoir ouest trop faible
 - solution couteuse, prépondérance de la façade de l’Office par rapport à l’église Saint Cornély

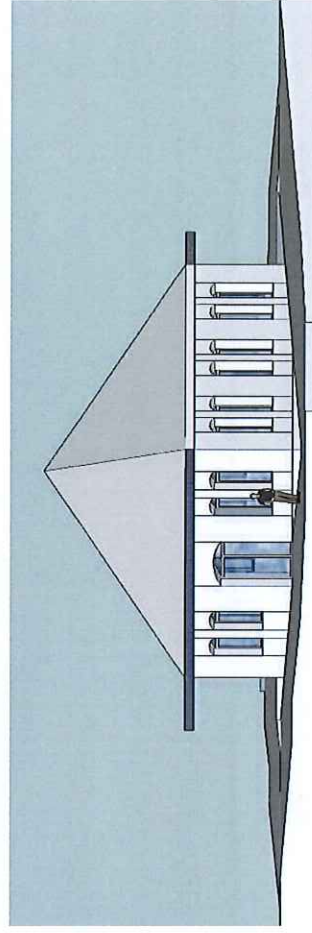
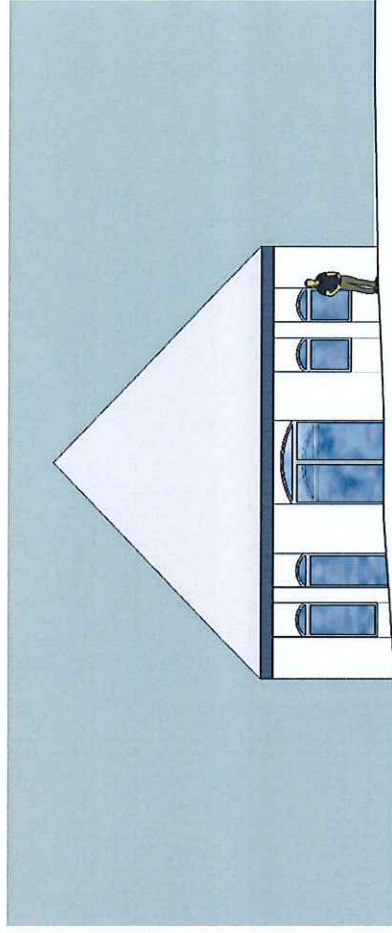
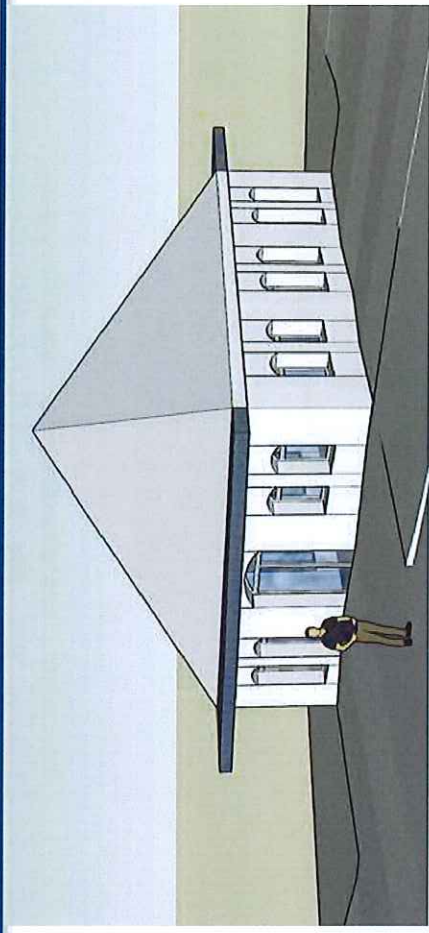
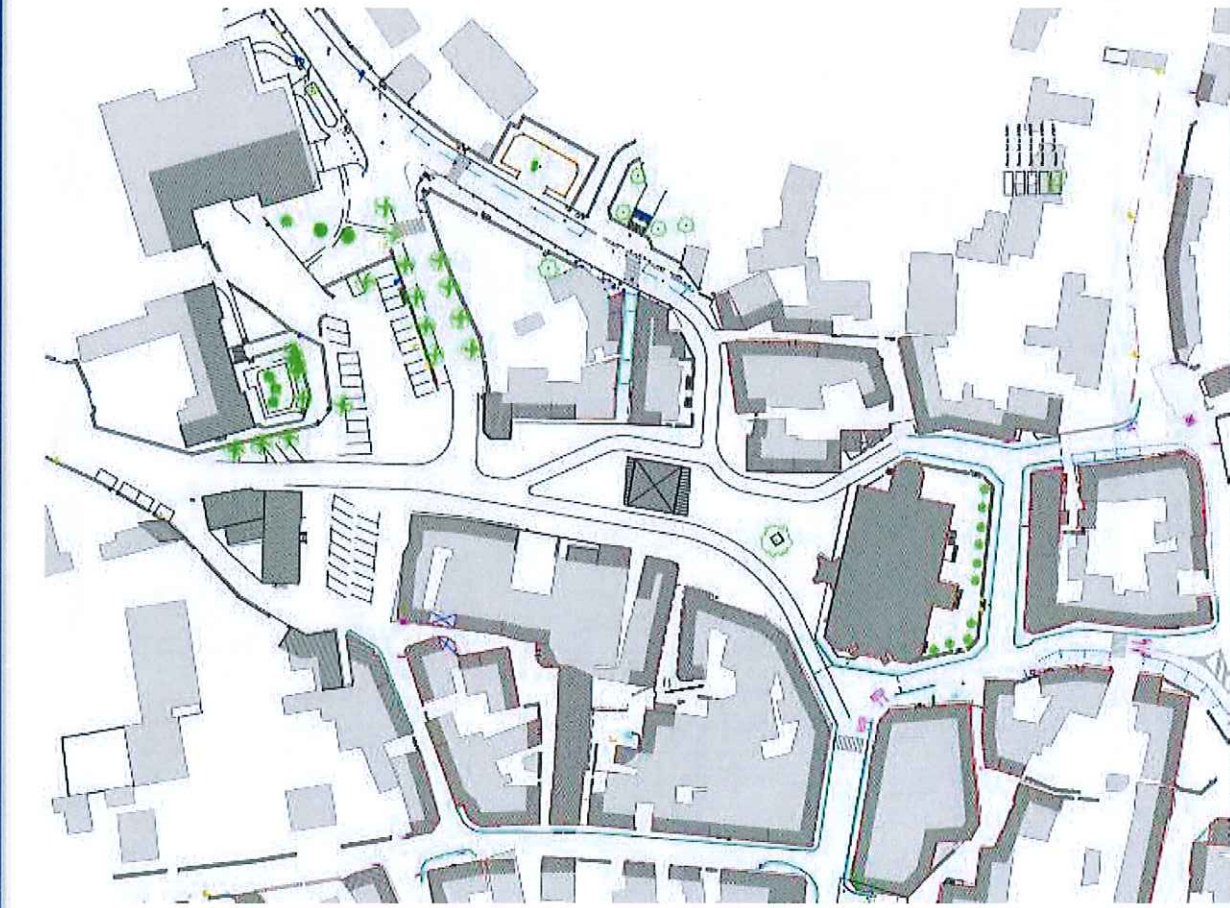


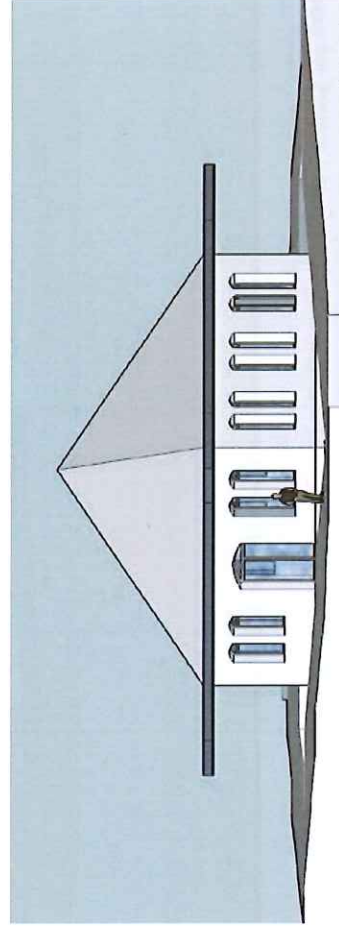
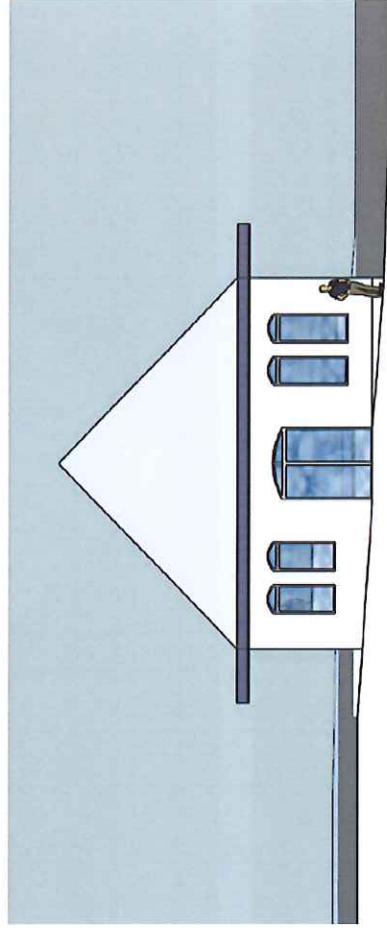
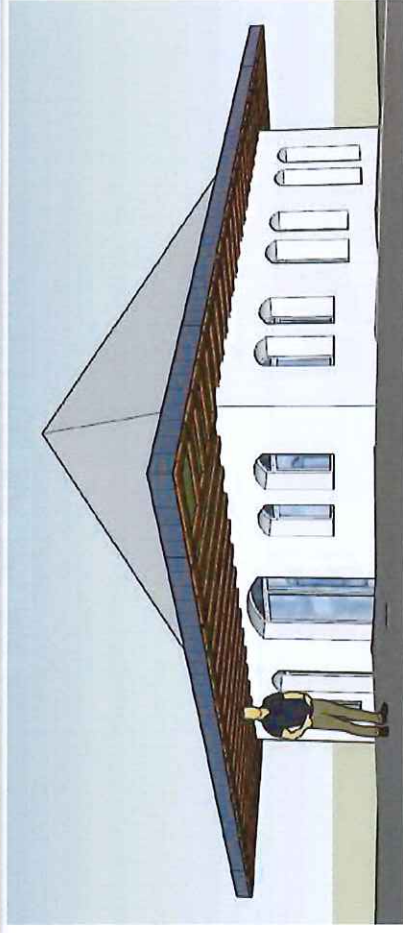
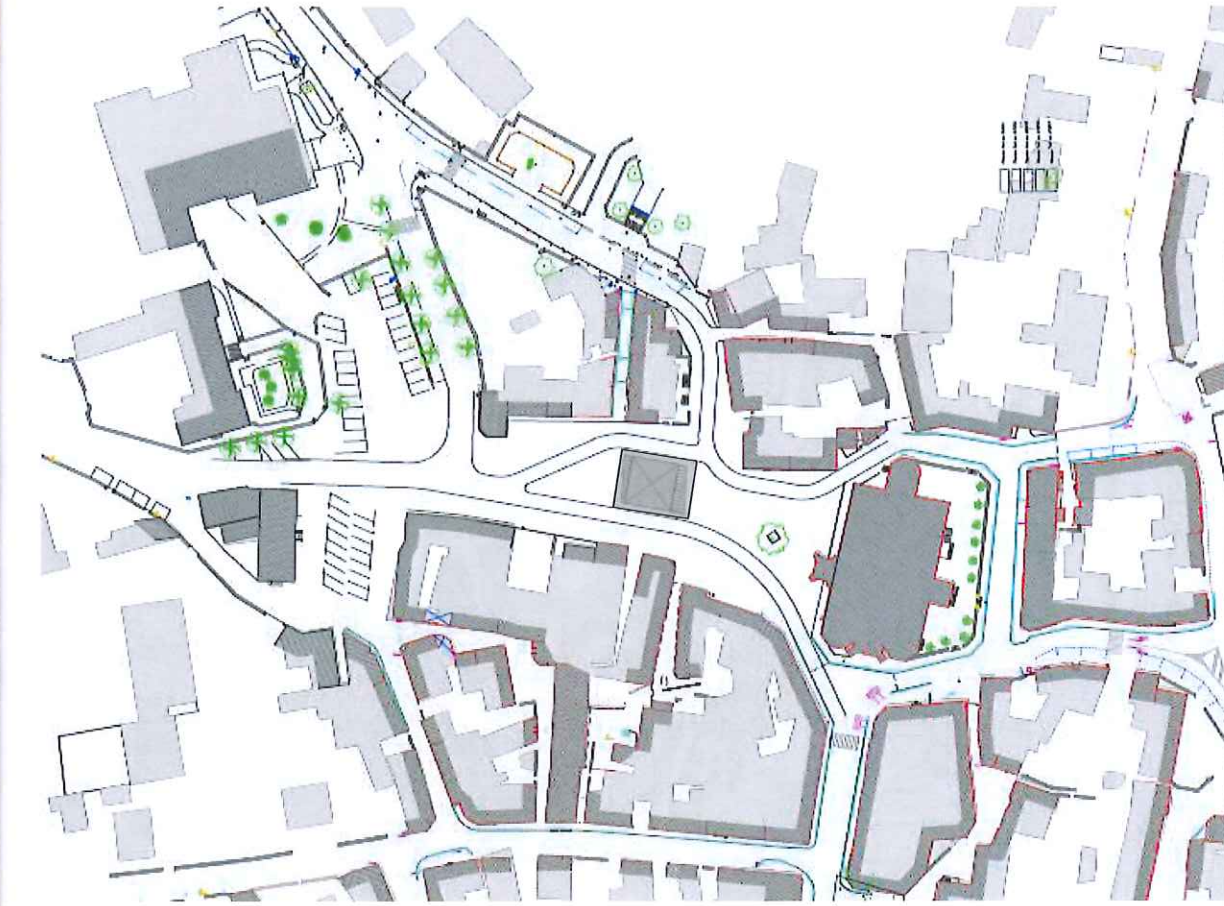


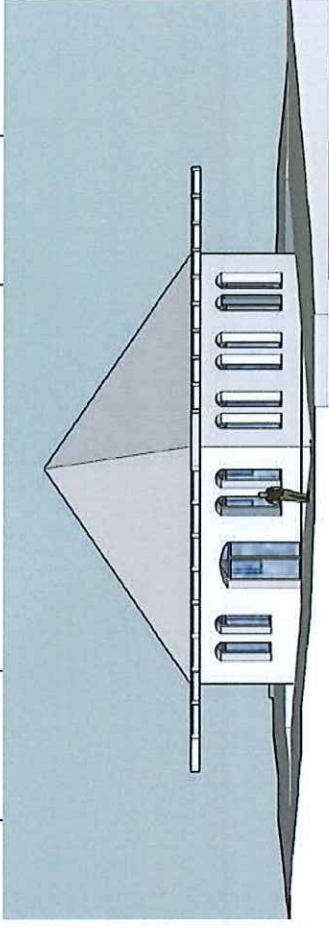
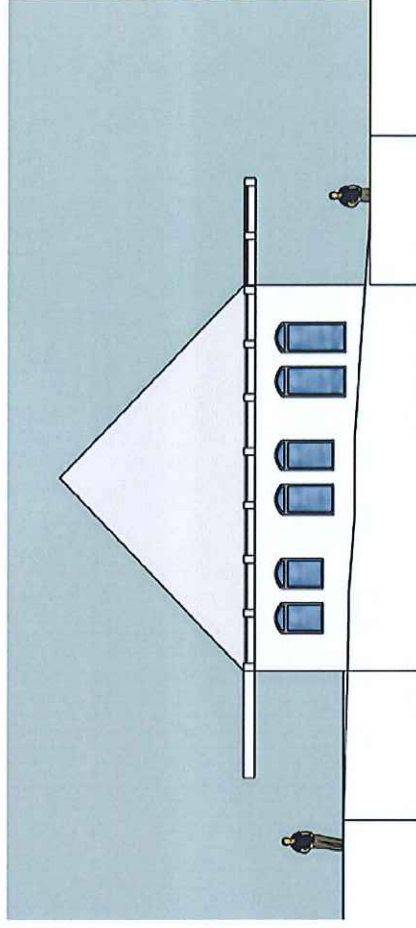
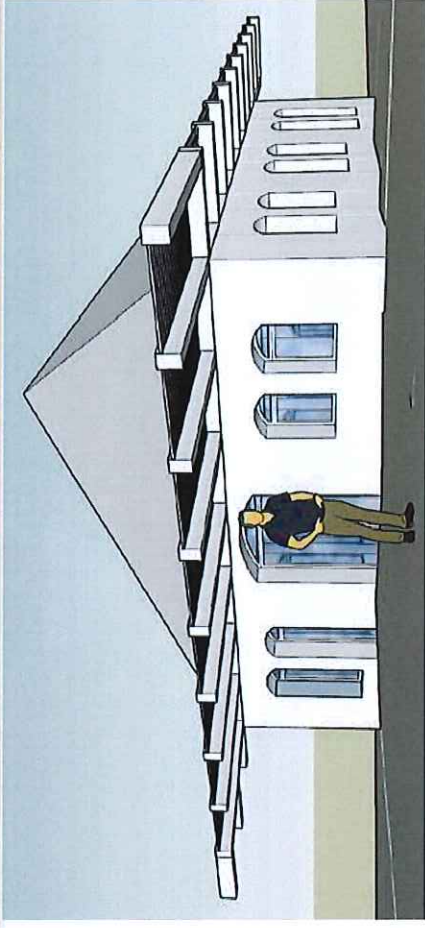
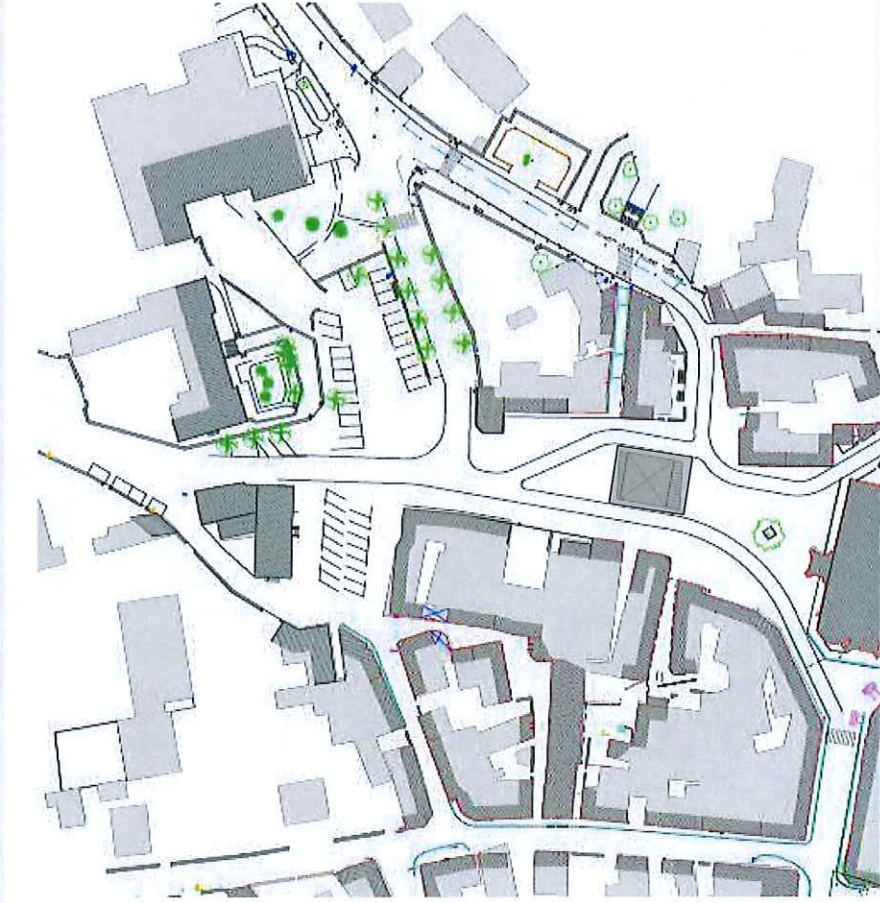
Pistes de Réflexions – Secteur Nord de l'Eglise

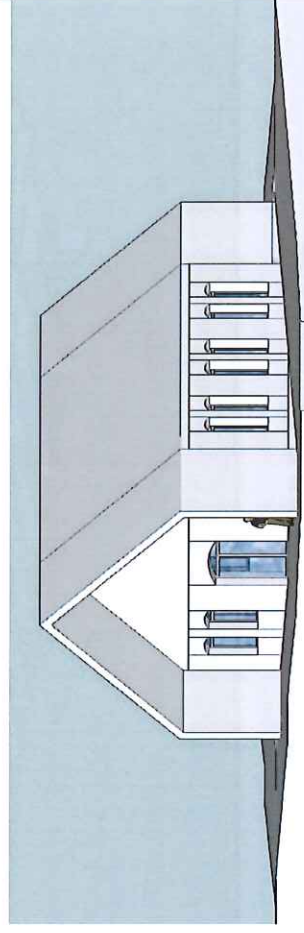
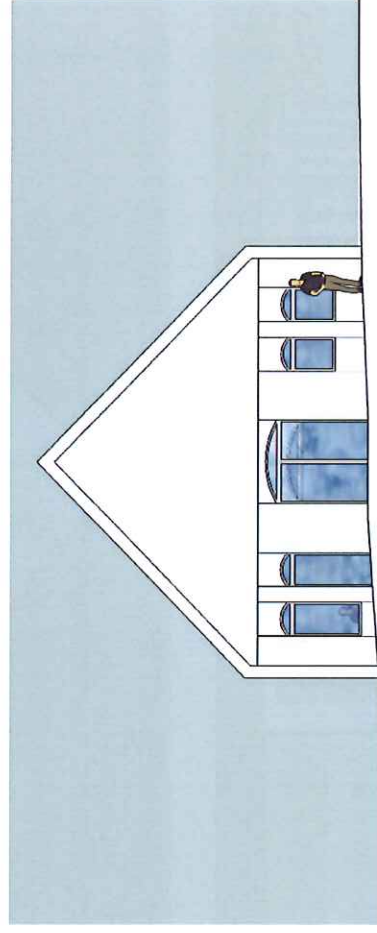
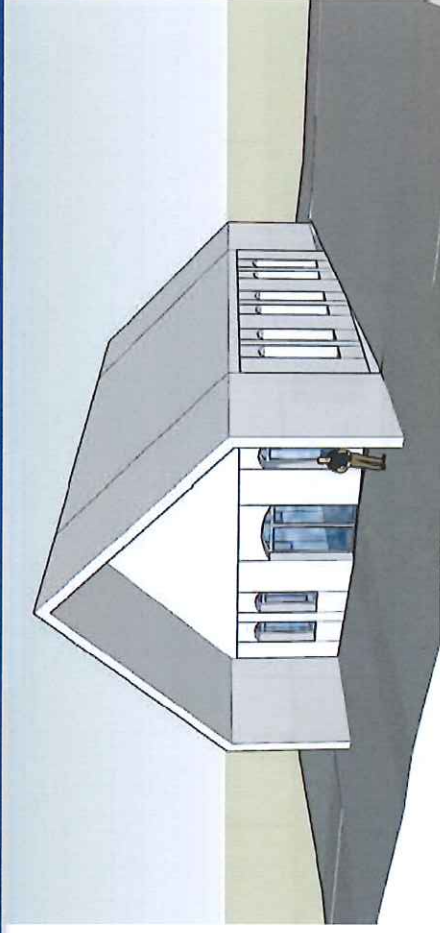
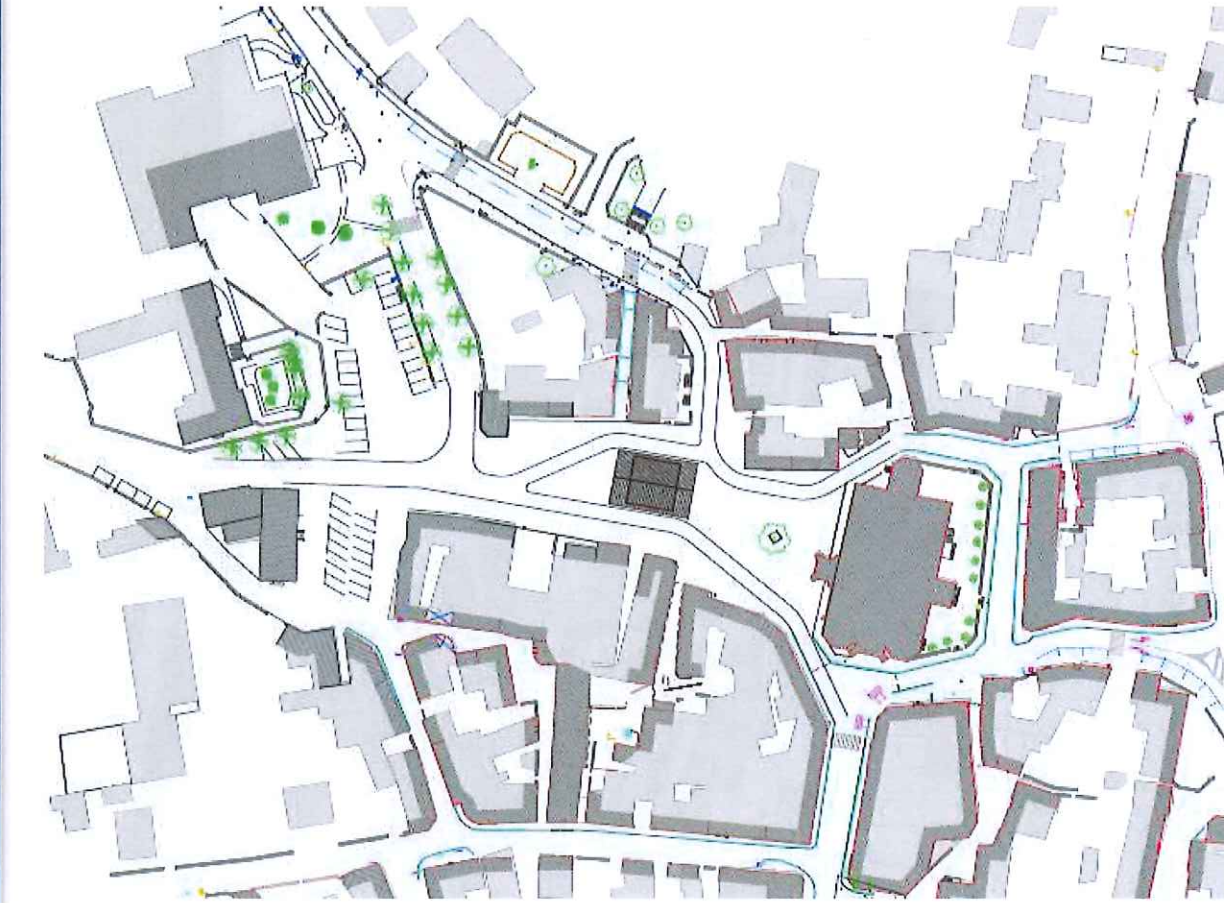
Scenario 3A : Marquise moderne sur 3 faces

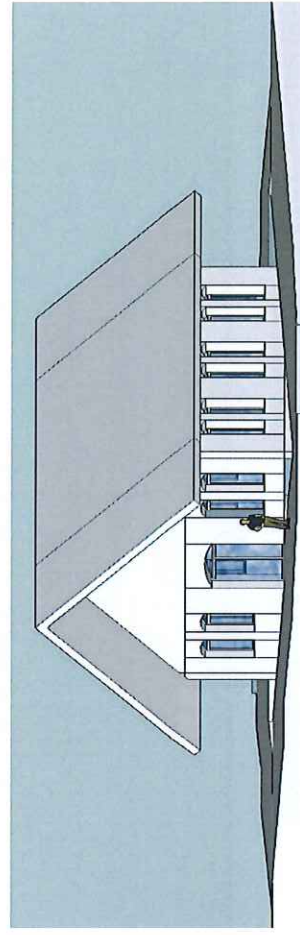
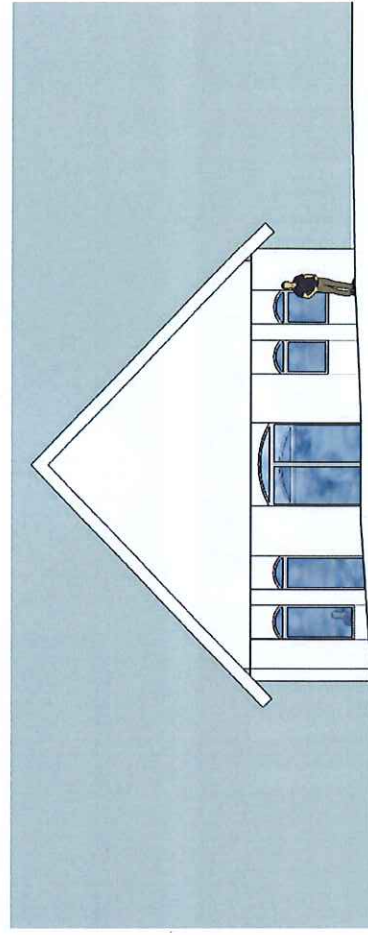
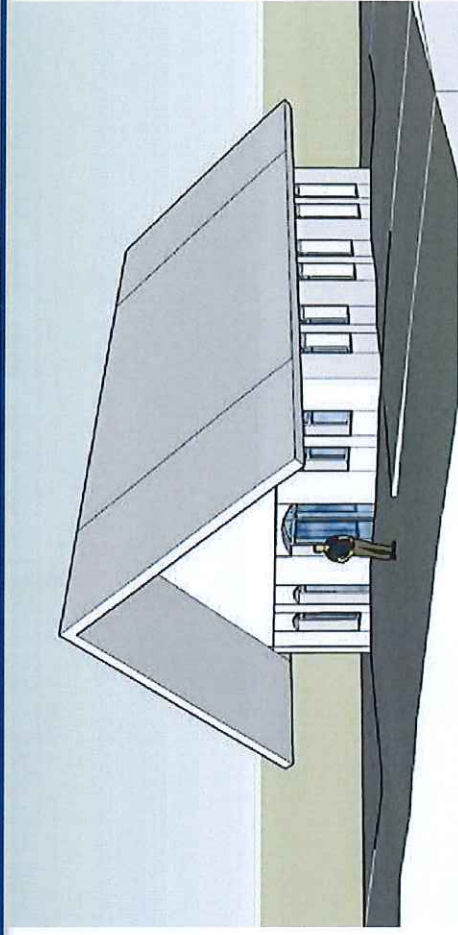
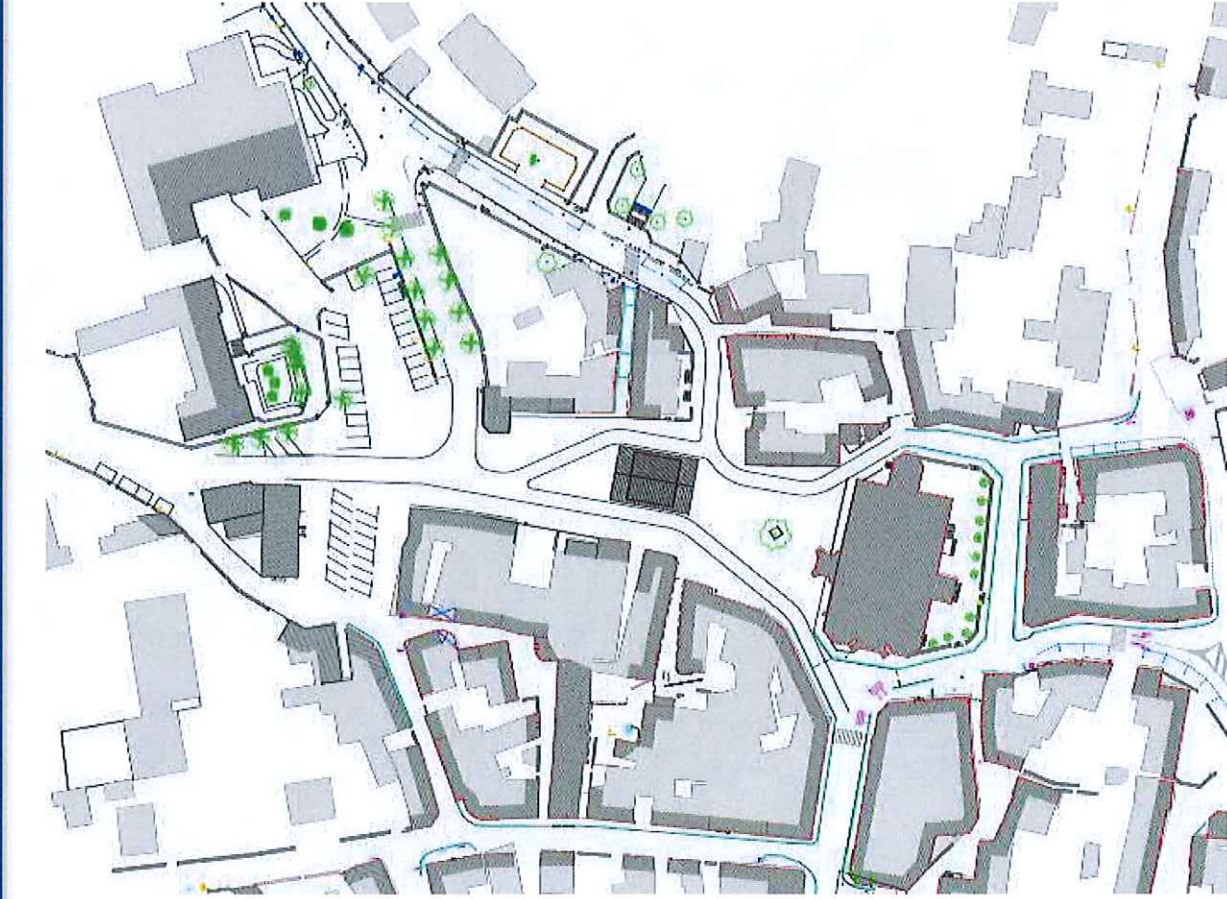


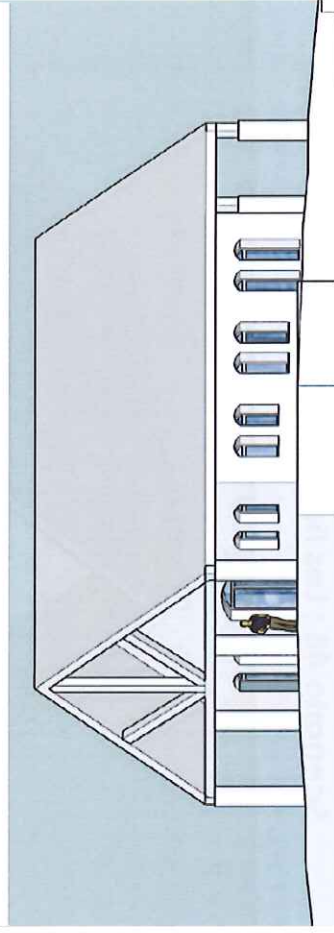
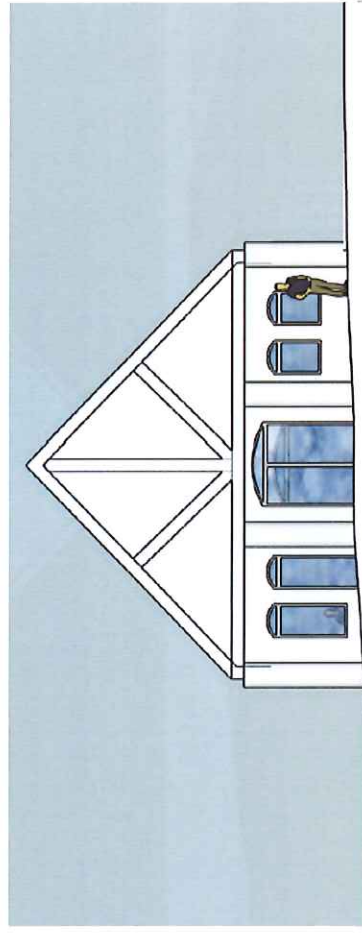
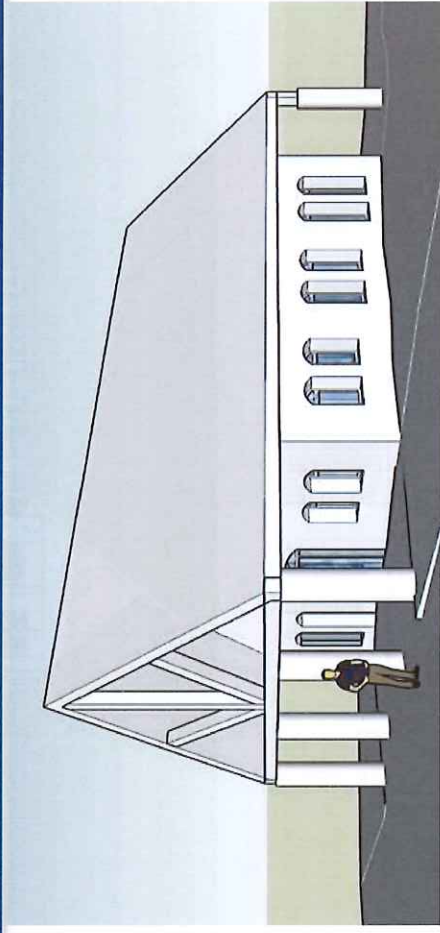
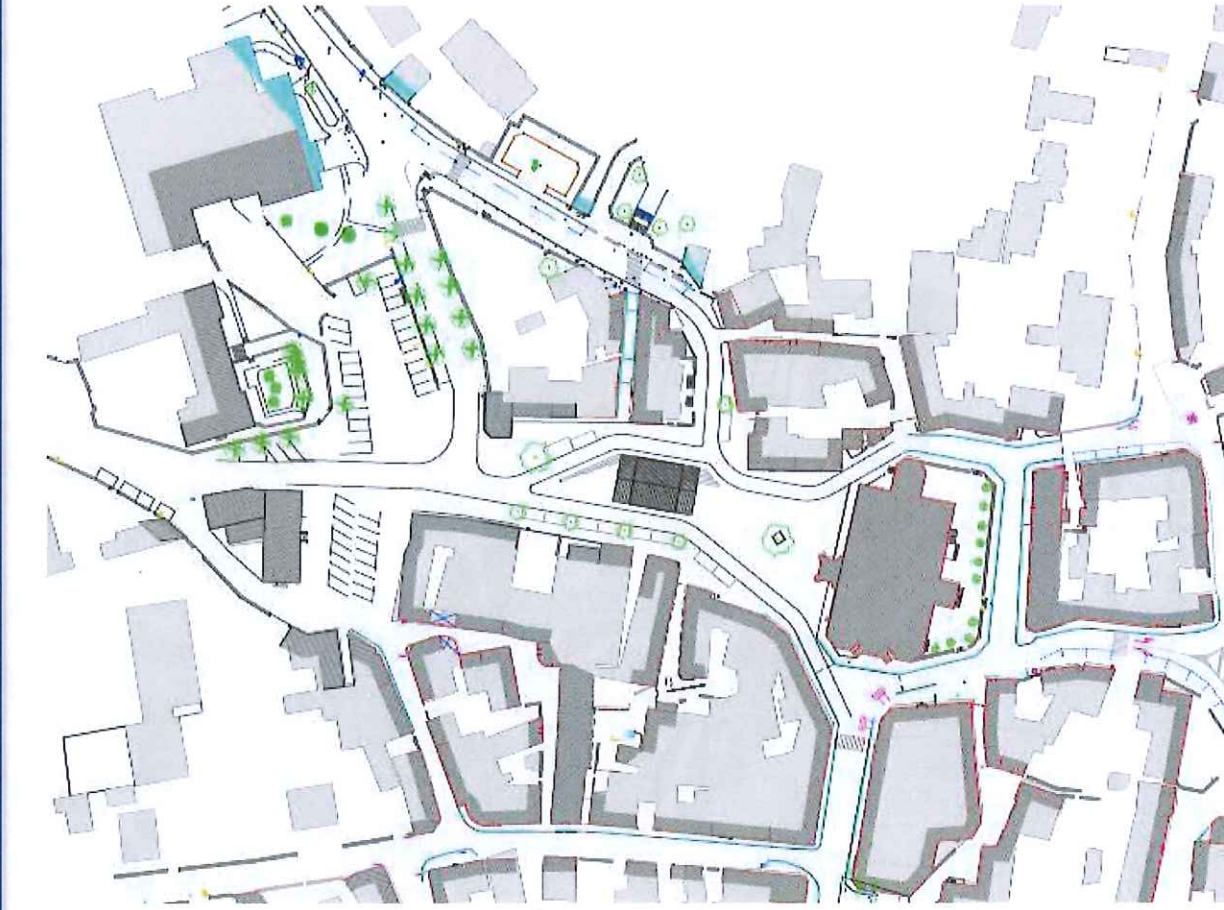


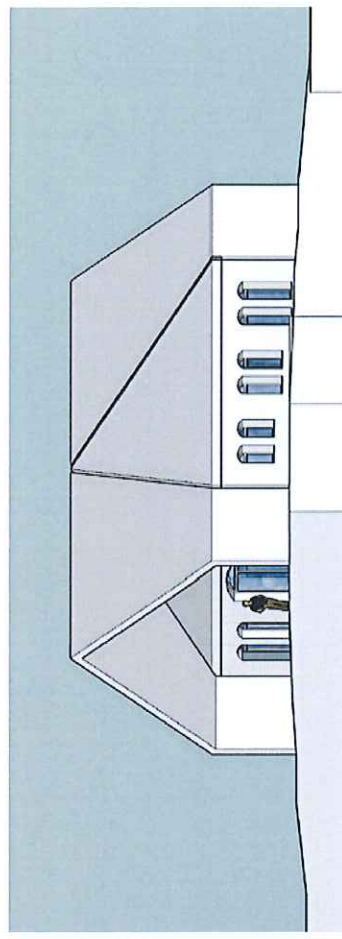
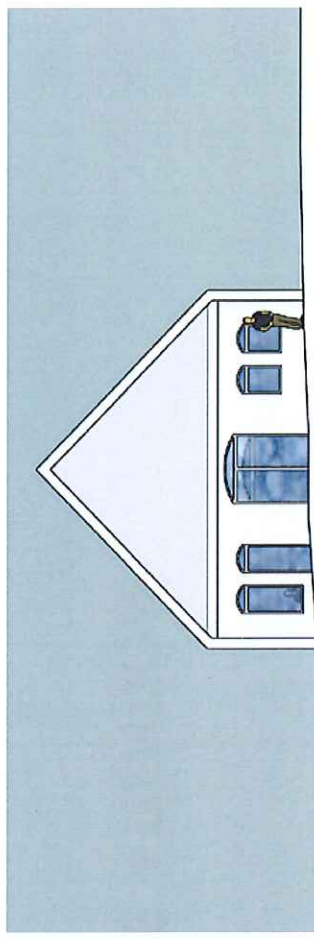
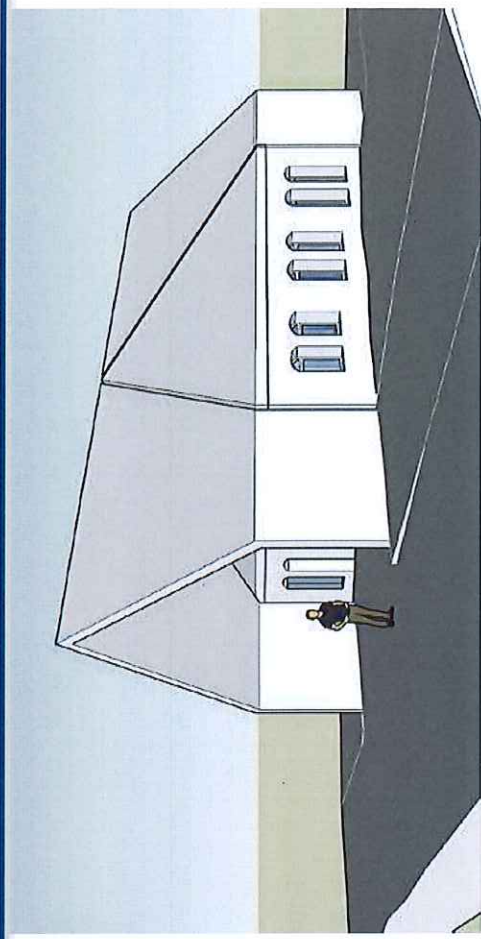
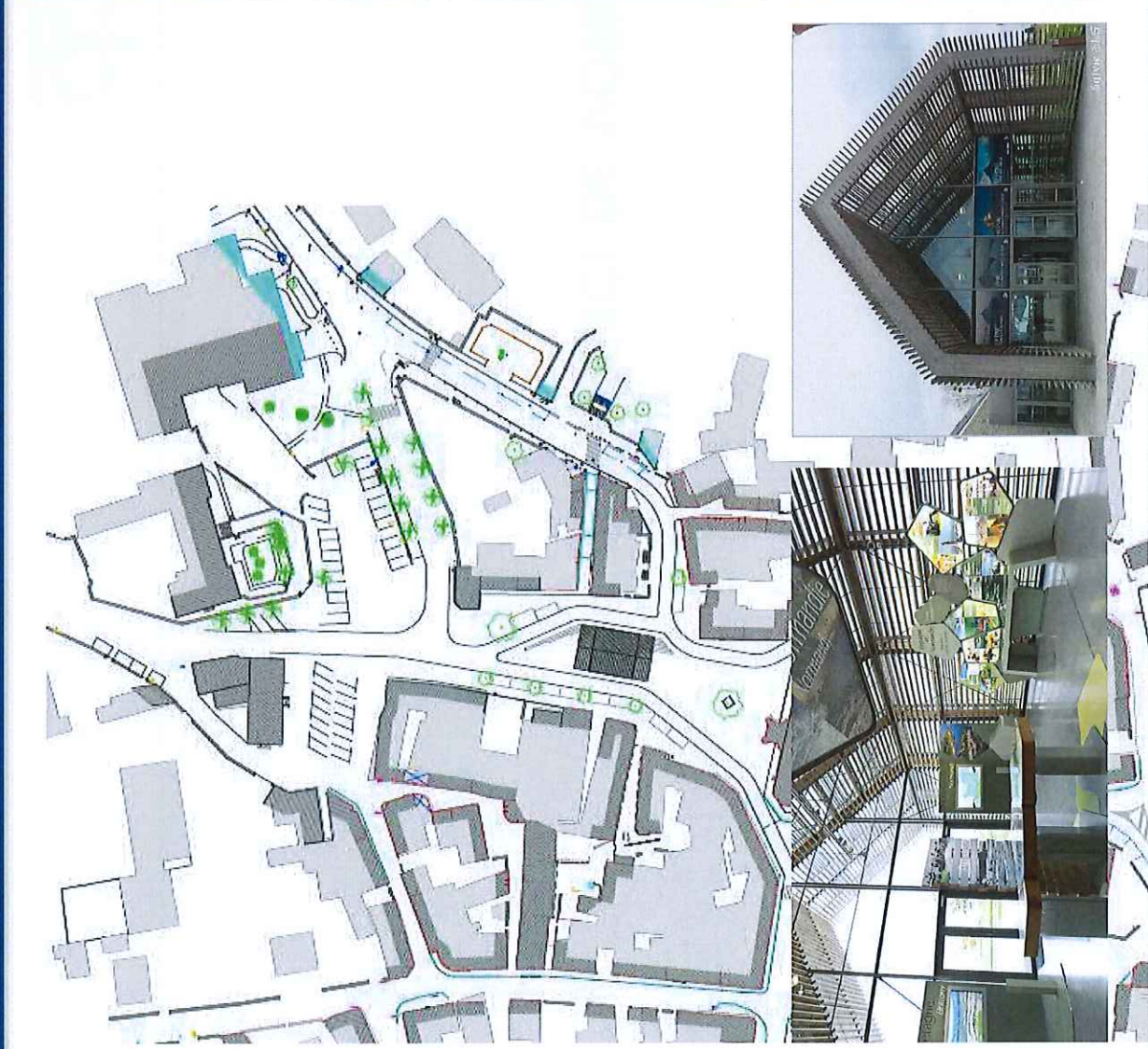












MERCI DE VOTRE ATTENTION

