

Plan Local d'Urbanisme

1-2-a Bâtiments susceptibles de changer de destination au titre du L123-1-5 II 6° du code de l'urbanisme

Vu pour être annexé à la délibération municipale du 24 juin 2016
Le Maire,

L'article L. 123-1-5 du Code de l'Urbanisme dispose que :

« Dans les zones agricoles, le règlement peut désigner les bâtiments qui, en raison de leur intérêt architectural ou patrimonial, peuvent faire l'objet d'un changement de destination ou d'une extension limitée, des lors que ce changement de destination ou cette extension limitée ne compromet pas l'exploitation agricole. Le changement de destination et les autorisations de travaux sont soumis à l'avis conforme de la commission départementale de la consommation des espaces agricoles prévue à l'article L. 112-1-1 du Code Rural et de la pêche maritime.

Dans les zones naturelles, le règlement peut désigner les bâtiments qui, en raison de leur intérêt architectural ou patrimonial, peuvent faire l'objet d'un changement de destination, des lors que ce changement de destination ne compromet pas l'exploitation agricole ou la qualité paysagère du site. Dans ce cas, les autorisations de travaux sont soumises à l'avis conforme de la commission départementale de la nature, des paysages et des sites. »

Dans le cas où la construction est présente à l'intérieur d'un périmètre sanitaire, la mise en place d'une servitude notariée sera nécessaire. Celle-ci doit permettre de prendre acte de l'existence de l'activité agricole en place, ses nuisances normales et les besoins éventuels de développement futurs (extension de bâtiment et / ou de cheptels, travaux de mise aux normes...).

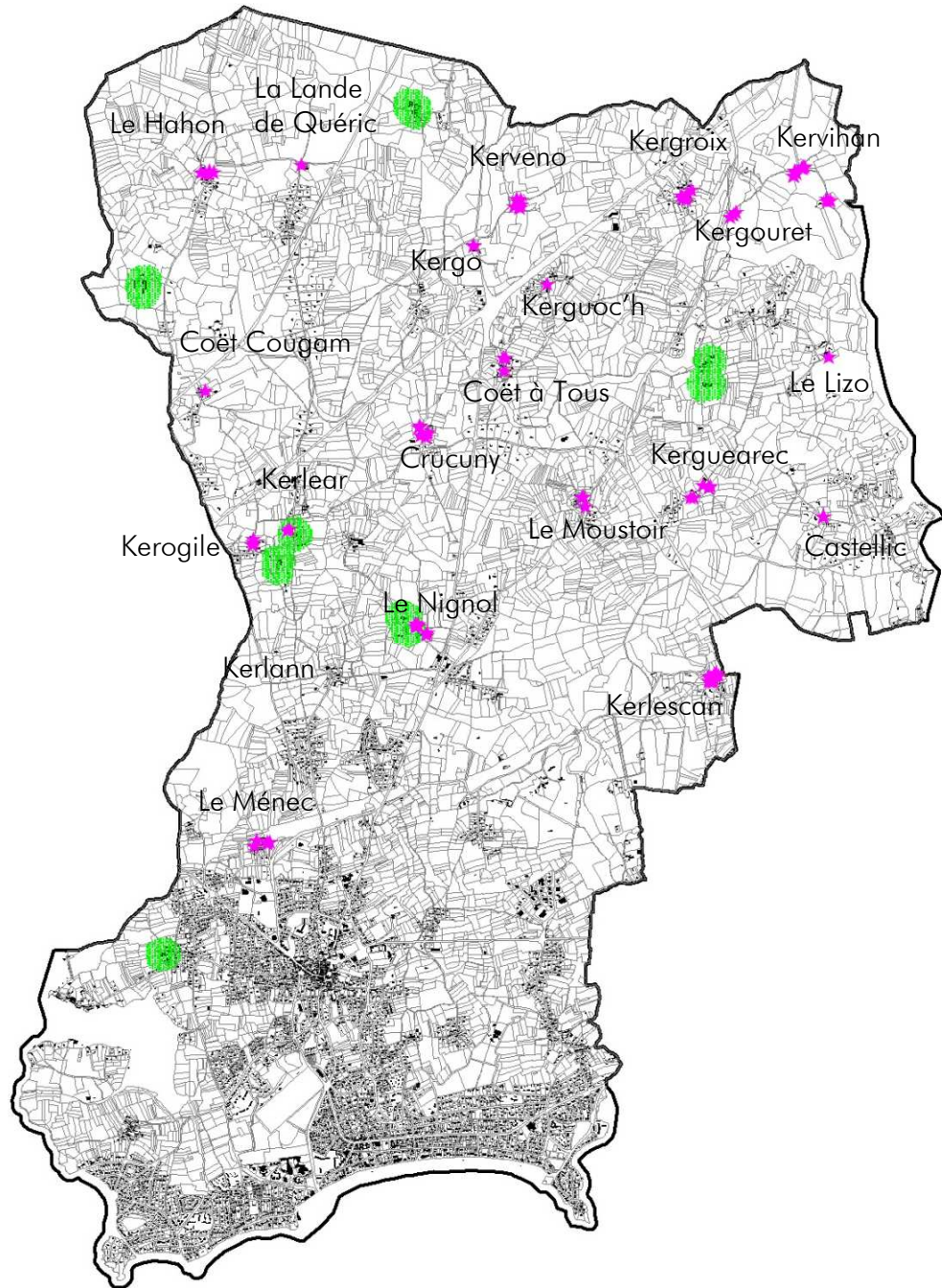
En concertation avec les services de l'Etat, des représentants des associations de défense du patrimoine naturel et bâti et des représentants de la profession agricole, la commune a donc établi la liste des bâtiments qui ne sont plus ni affectés, ni nécessaires à l'agriculture et sont susceptibles de faire l'objet d'un changement de destination.

Il s'agit de granges ou d'anciens corps de ferme.

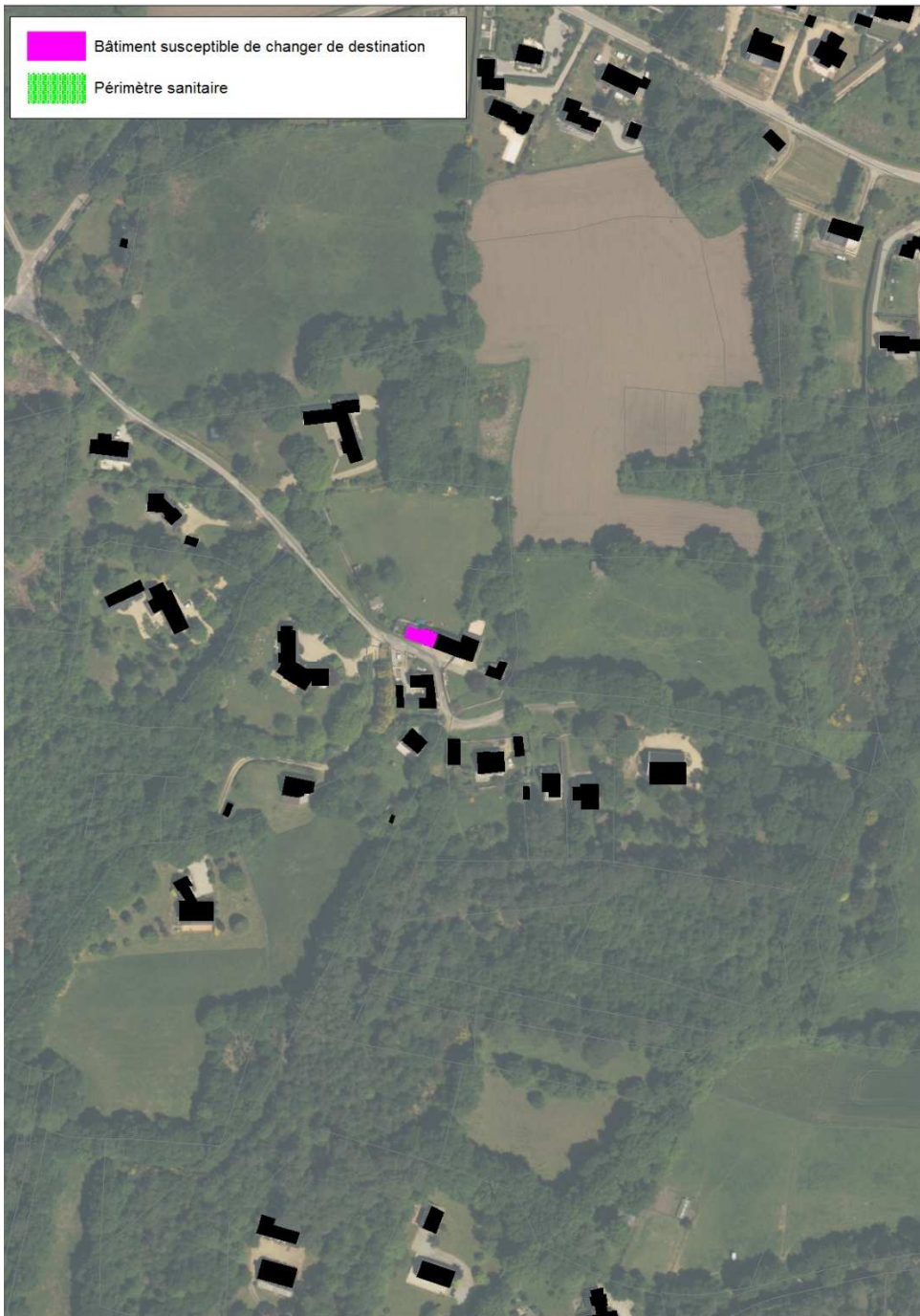
Les critères retenus pour l'identification des changements de destination sont des critères patrimoniaux.

84 bâtiments susceptibles de changer de destination sont recensés sur la commune.

Les cartes et fiches suivantes permettent de les localiser.



- ★ Bâtiment susceptible de changer de destination
- Périmètre sanitaire



Lieu-dit : Castellie



	Description du bâti	Périmètre sanitaire et distance	Nature des terres alentours	Réduction du périmètre d'épandage
1	Bâti en pierres de pays et toiture ardoise	Non	Artificialisé	NR



Lieu-dit : Coët à Tous



	Description du bâti	Périmètre sanitaire et distance	Nature des terres alentours	Réduction du périmètre d'épandage
1	Bâti en pierres de pays et toiture ardoise	Non	Artificialisé	Non
2	Bâti en pierres de pays et toiture ardoise	Non	Artificialisé	Non
3	Bâti en pierres de pays et toiture tôle	Non	Artificialisé	Non



Bâtiment susceptible de changer de destination
 Périmètre sanitaire

Lieu-dit : Coët Cougam



	Description du bâti	Périmètre sanitaire et distance	Nature des terres alentours	Réduction du périmètre d'épandage
1	Bâti en pierres de pays et toiture fibrociment	Non	Agricole	NR



Lieu-dit : Crucuny



	Description du bâti	Périmètre sanitaire et distance	Nature des terres alentours	Réduction du périmètre d'épandage
1	Bâti en pierres de pays et toiture tôle	Non	Artificialisé	NR
2	Bâti en pierres de pays et toiture ardoise	Non	Artificialisé	Non
3	Bâti en pierres de pays et toiture fibrociment	Non	Artificialisé	Non
4	Bâti en pierres de pays et toiture ardoise	Non	Artificialisé	Non
5	Bâti en pierres de pays et toiture tuile	Non	Artificialisé	Non



Lieu-dit : Kergo



	Description du bâti	Périmètre sanitaire et distance	Nature des terres alentours	Réduction du périmètre d'épandage
1	Bâti en pierres de pays et toiture ardoise	Non	Agricole	NR
2	Bâti en pierres de pays et toiture ardoise	Non	Agricole	NR



Lieu-dit : Kergouret



	Description du bâti	Périmètre sanitaire et distance	Nature des terres alentours	Réduction du périmètre d'épandage
1	Bâti en pierres de pays et toiture ardoise	Non	Naturel	NR
2	Bâti en pierres de pays et toiture ardoise	Non	Naturel	NR
3	Bâti en pierres de pays et toiture ardoise	Non	Naturel	NR



Lieu-dit : Kergroix



	Description du bâti	Périmètre sanitaire et distance	Nature des terres alentours	Réduction du périmètre d'épandage
1	Bâti en pierres de pays et toiture ardoise	Non	Artificialisé	Non
2	Bâti en pierres de pays et toiture tuile	Non	Artificialisé	Non
3	Bâti en pierres de pays et toiture ardoise	Non	Artificialisé	Non
4	Bâti en pierres de pays et toiture fibrociment	Non	Artificialisé	Non
5	Bâti en pierres de pays et toiture tuile	Non	Artificialisé	NR



Lieu-dit : Kerguéarec



	Description du bâti	Périmètre sanitaire et distance	Nature des terres alentours	Réduction du périmètre d'épandage
1	Bâti en pierres de pays et toiture ardoise	Non	Agricole	NR
2	Bâti en pierres de pays et toiture ardoise/fibrociment	Non	Agricole	NR
3	Bâti en pierres et toiture fibrociment	Non	Agricole	NR
4	Bâti en pierres et toiture fibrociment	Non	Agricole	NR



Lieu-dit : Kerguoc'h



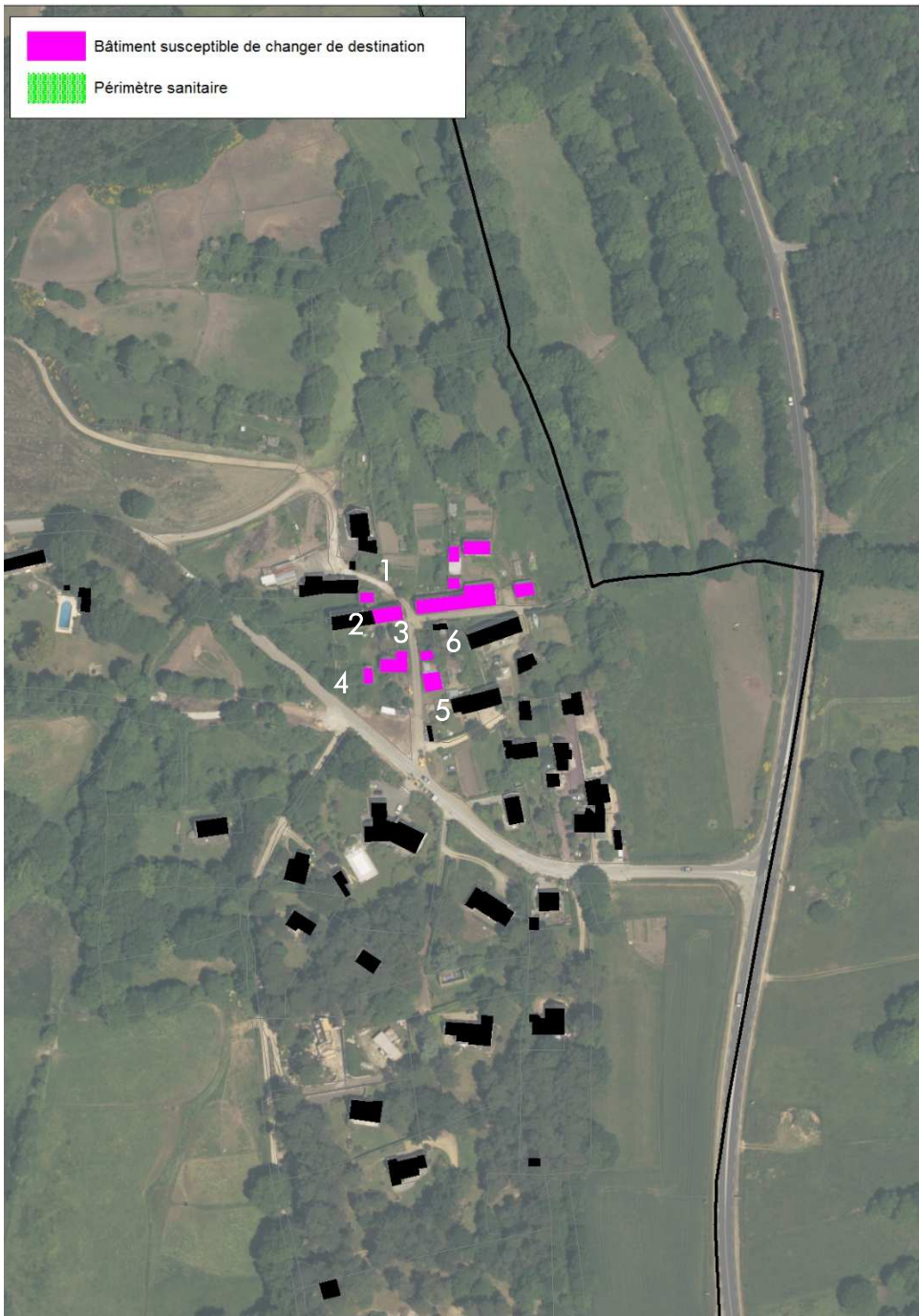
	Description du bâti	Périmètre sanitaire et distance	Nature des terres alentours	Réduction du périmètre d'épandage
1	Bâti en pierres de pays et toiture ardoise	Non	Artificialisé	Non



Lieu-dit : Kerlear



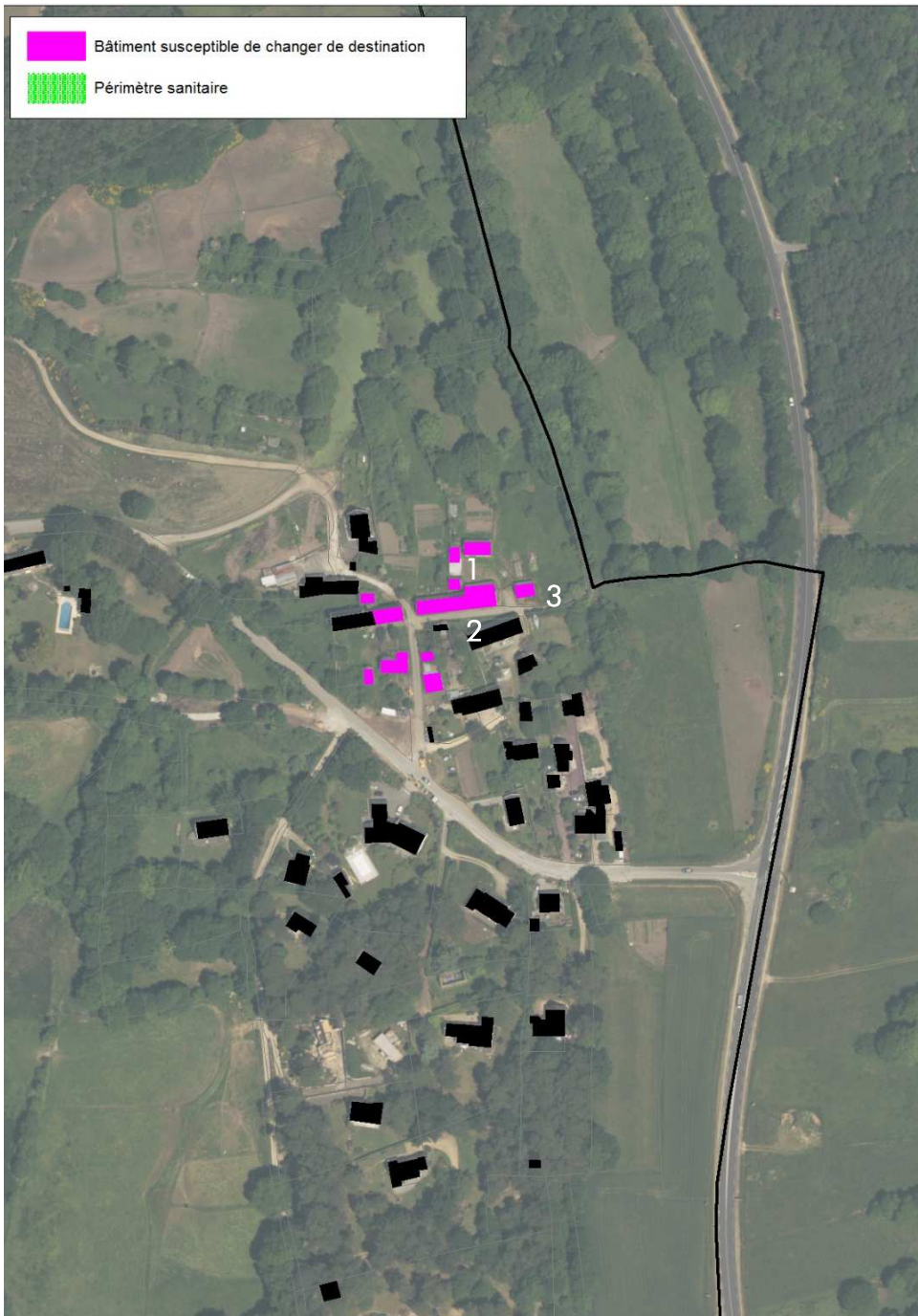
	Description du bâti	Périmètre sanitaire et distance	Nature des terres alentours	Réduction du périmètre d'épandage
1	Bâti en pierres de pays et toiture ardoise	Oui	Agricole	NR
2	Bâti en pierres de pays et toiture ardoise	Oui	Agricole	NR



Lieu-dit : Kerlescan



	Description du bâti	Périmètre sanitaire et distance	Nature des terres alentours	Réduction du périmètre d'épandage
1	Bâti en pierres de pays et toiture ardoise	Non	Agricole	Non
2	Bâti en pierres de pays et toiture ardoise	Non	Artificialisé	Non
3	Bâti en pierres de pays et toiture fibrociment	Non	Artificialisé	Non
4	Bâti en pierres de pays et toiture fibrociment	Non	Artificialisé	Non
5	Bâti en pierres de pays et toiture fibrociment	Non	Artificialisé	Non
6	Bâti en pierres de pays et toiture tôle	Non	Artificialisé	Non



Lieu-dit : Kerlescan



	Description du bâti	Périmètre sanitaire et distance	Nature des terres alentours	Réduction du périmètre d'épandage
1	Bâti en pierres de pays et toiture fibrociment	Non	Agricole	NR
2	Bâti en pierres de pays et toiture fibrociment	Non	Agricole	NR
3	Bâti en pierres de pays et toiture tôle	Non	Agricole	Non



Lieu-dit : Kerogile



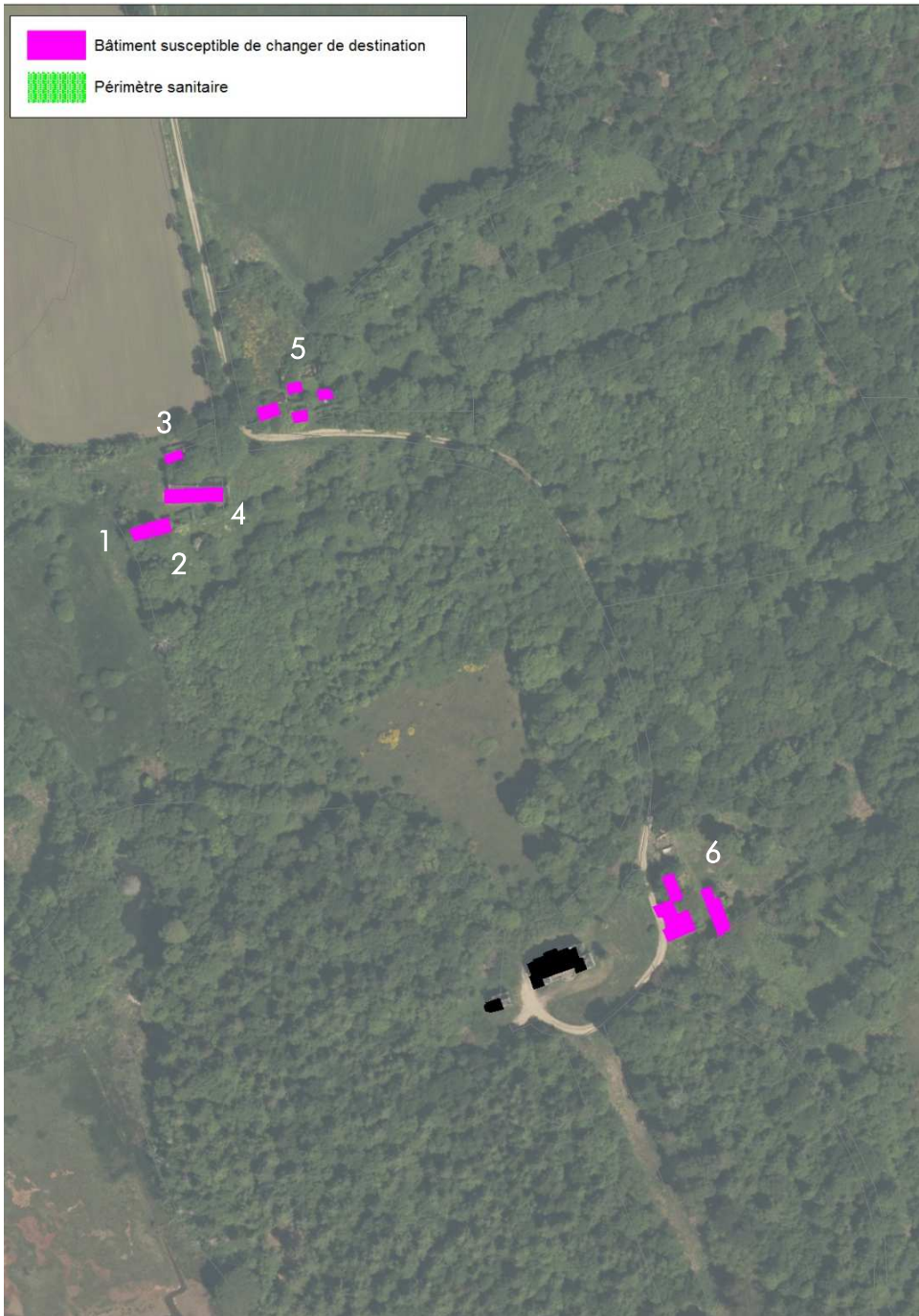
	Description du bâti	Périmètre sanitaire et distance	Nature des terres alentours	Réduction du périmètre d'épandage
1	Bâti en pierres de pays et toiture ardoise	≈ 100m	Agricole	Non
2	Bâti en pierres de pays et toiture ardoise	≈ 90m	Agricole	Non
3	Bâti en pierres de pays et toiture ardoise	≈ 80m	Agricole	Non



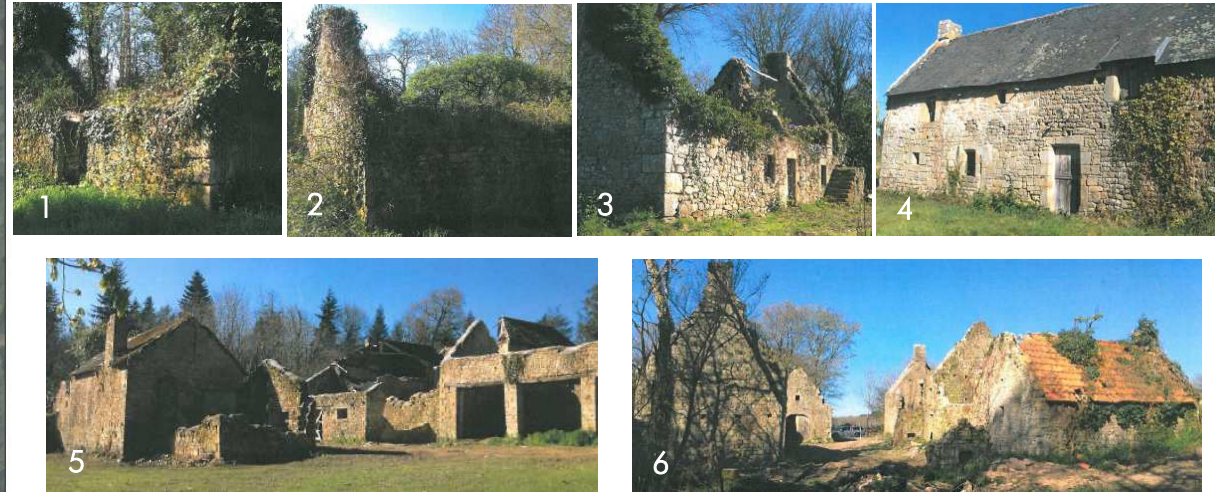
Lieu-dit : Kerveno



	Description du bâti	Périmètre sanitaire et distance	Nature des terres alentours	Réduction du périmètre d'épandage
1	Bâti en pierres de pays et toiture ardoise	Non	Agricole	NR
2	Bâti en pierres de pays et toiture ardoise	Non	Agricole	NR
3	Bâti en pierres de pays et toiture ardoise	Non	Agricole	NR
4	Bâti en pierres pays enduit et toiture tôle	Non	Agricole	NR
5	Bâti en pierres de pays et toiture ardoise	Non	Agricole	NR



Lieu-dit : Kervihan



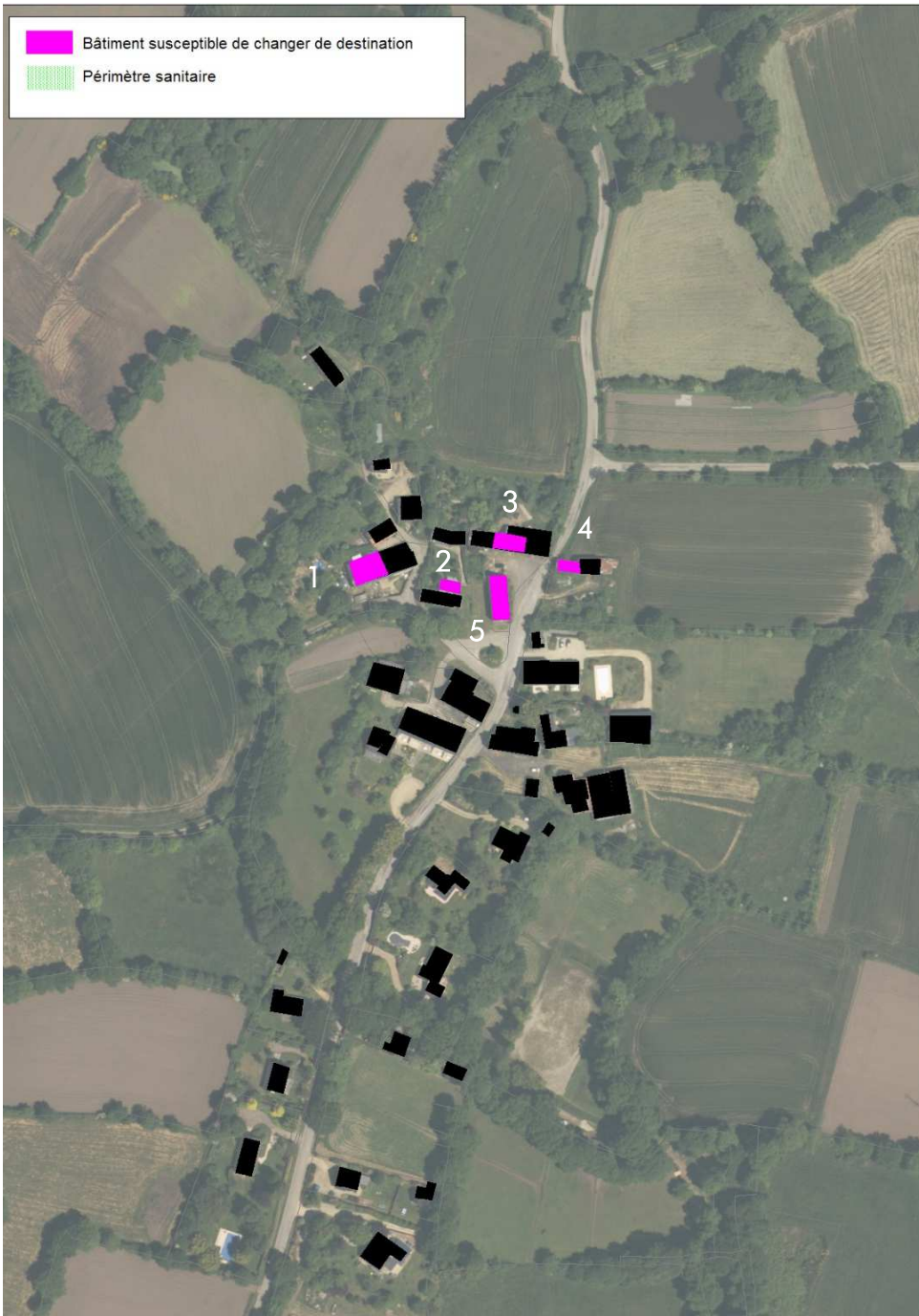
	Description du bâti	Périmètre sanitaire et distance	Nature des terres alentours	Réduction du périmètre d'épandage
1- 2- 3	Bâti en pierres de pays et toiture absente	Non	Boisé	NR
4	Bâti en pierres de pays et toiture ardoise	Non	Boisé	NR
5	Bâti en pierres de pays et toiture absente/tuile	Non	Boisé	NR
6	Bâti en pierres de pays et toiture absente/tuile	Non	Boisé	NR



Lieu-dit : La Lande de Quéric



	Description du bâti	Périmètre sanitaire et distance	Nature des terres alentours	Réduction du périmètre d'épandage
1	Bâti en pierres de pays et toiture tôle	Non	Agricole	NR



Lieu-dit : Le Hahon



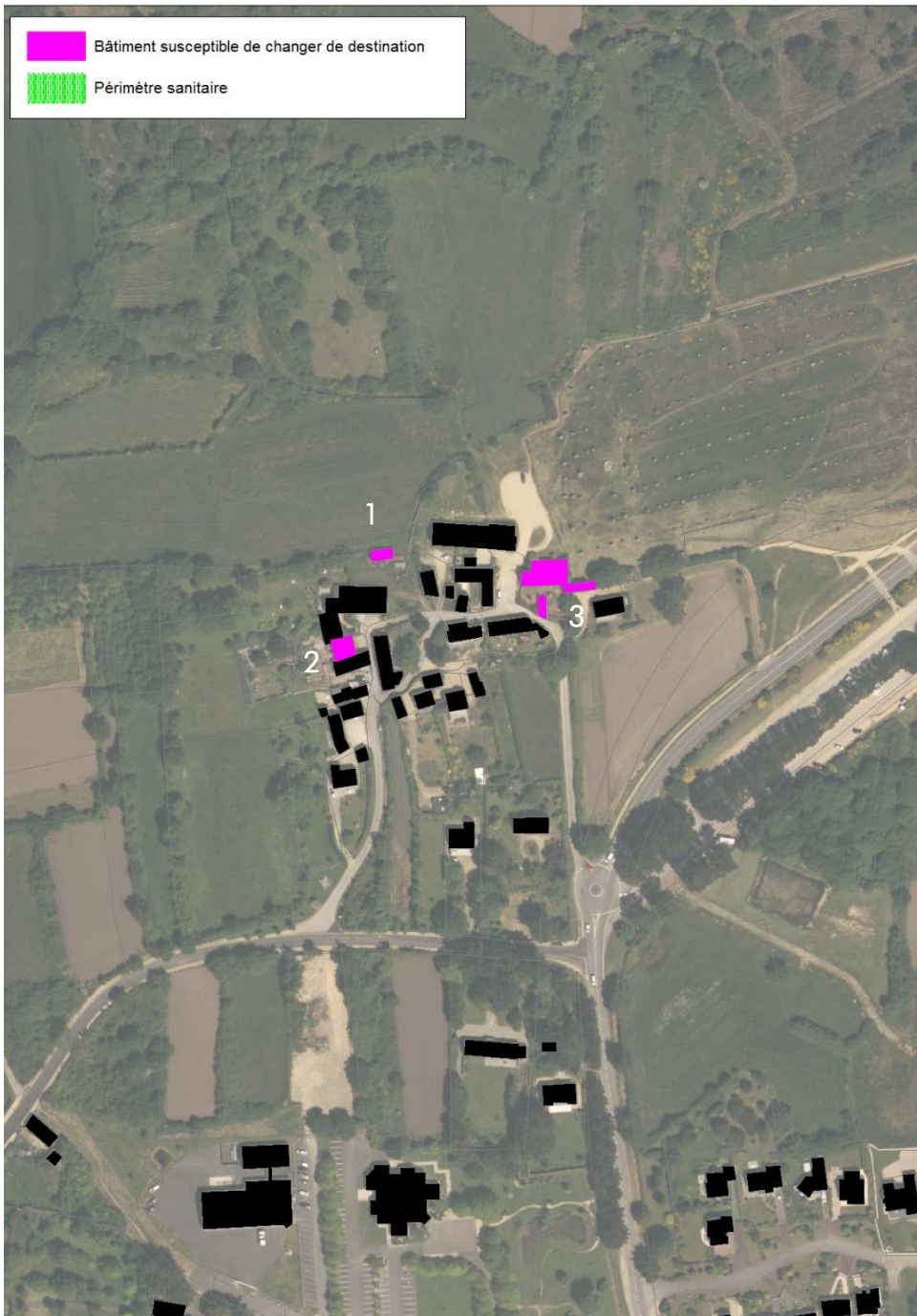
	Description du bâti	Périmètre sanitaire et distance	Nature des terres alentours	Réduction du périmètre d'épandage
1	Bâti en pierres de pays et toiture ardoise	Non	Artificialisé	NR
2	Bâti en pierres de pays et toiture tôle	Non	Artificialisé	Non
3	Bâti en pierres de pays et toiture ardoise	Non	Artificialisé	Non
4	Bâti en pierres de pays et toiture ardoise	Non	Artificialisé	Non
5	Bâti en pierres de pays et toiture fibrociment	Non	Artificialisé	Non



Lieu-dit : Le Lizo



	Description du bâti	Périmètre sanitaire et distance	Nature des terres alentours	Réduction du périmètre d'épandage
1	Bâti en pierres de pays et toiture tôle	Non	Agricole	NR



Lieu-dit : Le Ménéac



	Description du bâti	Périmètre sanitaire et distance	Nature des terres alentours	Réduction du périmètre d'épandage
1	Bâti en pierres de pays et toiture ardoise	Non	Agricole	NR
2	Bâti en pierres de pays et toiture tôle	Non	Artificialisé	Non
3	Bâti en pierres de pays et toiture ardoise	Non	Artificialisé	Non



Bâtiment susceptible de changer de destination
 Périmètre sanitaire

Lieu-dit : Le Moustoir



	Description du bâti	Périmètre sanitaire et distance	Nature des terres alentours	Réduction du périmètre d'épandage
1	Bâti en pierres de pays et toiture fibrociment /chaume	Non	Artificialisé	Non
2	Bâti en pierres de pays et toiture chaume	Non	Artificialisé	Non



Lieu-dit : Le Nignol



	Description du bâti	Périmètre sanitaire et distance	Nature des terres alentours	Réduction du périmètre d'épandage
1	Bâti en pierres de pays et toiture tôle	Oui	Agricole	NR
2	Bâti en pierres de pays et toiture tôle	Oui	Agricole	NR
3	Bâti en pierres de pays et toiture absente	Oui	Agricole	NR
4	Bâti en pierres de pays et toiture ardoise	Oui	Agricole	NR
5	Bâti en pierres de pays et toiture absente	≈ 15m	Agricole	NR
6	Bâti en pierres de pays et toiture ardoise	≈ 15m	Agricole	NR