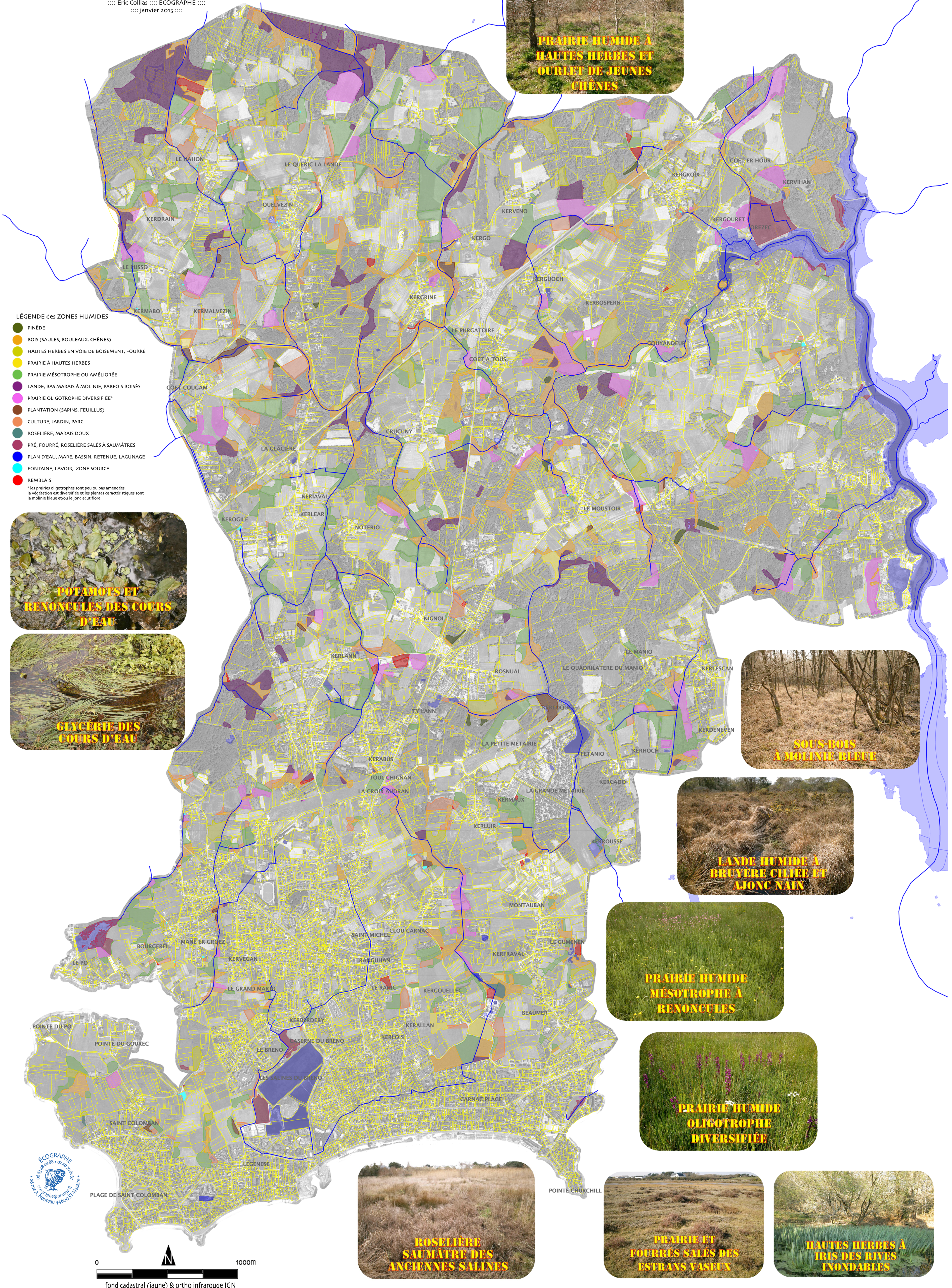


CARNAC : ZONES HUMIDES et COURS D'EAU

Eric Collias : ÉCOGRAPHE
janvier 2015



LÉGENDE des ZONES HUMIDES

- PINÈDE
- BOIS (SAULES, BOULEAUX, CHÊNES)
- HAUTES HERBES EN VOIE DE BOISEMENT, FOURRÉ
- PRAIRIE À HAUTES HERBES
- PRAIRIE MÉSOTROPHE OU AMÉLIORÉE
- LANDE, BAS MARAIS À MOLINIE, PARFOIS BOISÉS
- PRAIRIE OLIGOTROPHE DIVERSIFIÉE*
- PLANTATION (GAPINS, FEUILLUS)
- CULTURE, JARDIN, PARC
- ROSELIÈRE, MARAIS DOUX
- PRÉ, FOURRÉ, ROSELIÈRE SALÉS À SAUMÂTRES
- PLAN D'EAU, MARE, BASSIN, RETENUE, LAGUNAGE
- FONTAINE, LAVOIR, ZONE SOURCE
- REMBLAIS

* les prairies oligotrophes sont peu ou pas amendées, la végétation est diversifiée et les plantes caractéristiques sont la molinie bleue et/ou le jonc acutiflore

